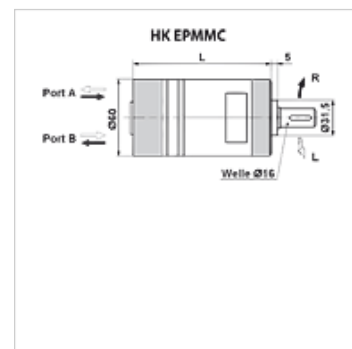
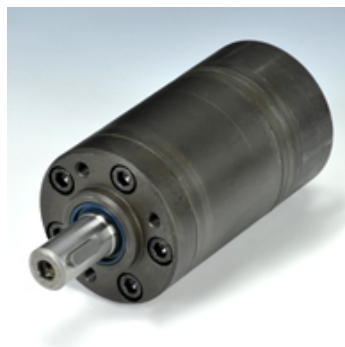


Caractéristiques

Raccord	Raccords à huile à l'arrière : A + B = G 3/8" ; huile de fuite = G 1/4"
Fabrication	Variante standard Type "C" with standard seal Arbre Ø 16 mm
Pression d'admission et de retour avec raccord trop-plein d'huile max.	140 bar



Remarque

Il est recommandé d'utiliser le raccord général de la conduite d'huile de fuite !

Article

Désignation	Débit max. (L/min)	Volume absorbé par tour (cc)	Vitesse de rotation min. (rpm)	Vitesse de rotation max. (rpm)	Couple max. (N-m)	Chute de pression max. (bar)	Pmax. at 0-100 rpm (bar)	Pmax. at 100-300 rpm (bar)	Pmax. at 300-600 rpm (bar)	Pmax. at 600 rpm (bar)	L (mm)	Poids (kg)
HK EPMM 008 C	16	8,2	50	1950	11	100	140	100	40	20	104	1,9
HK EPMM 012 C	20	12,9	40	1550	16	100	140	100	40	20	106	2,0
HK EPMM 020 C	20	20,0	30	1000	25	100	140	100	40	20	109	2,1
HK EPMM 032 C	20	31,8	30	630	40	100	140	100	40	-	114	2,2
HK EPMM 040 C	20	40,0	25	500	41	80	140	100	40	-	118	2,3
HK EPMM 050 C	20	50,0	20	400	45	70	140	100	-	-	122	2,4

max. pressure on shaft seal (without leak oil line) or pressure in leak oil line – Les valeurs indiquées pour les couples et les chutes de pression sont valables pour un fonctionnement continu

Accessoires

HK EPMM F Bride pour moteur Gerotor

Pièces de rechange

HK EP DS Jeu de joints pour moteur hydraulique planétaire