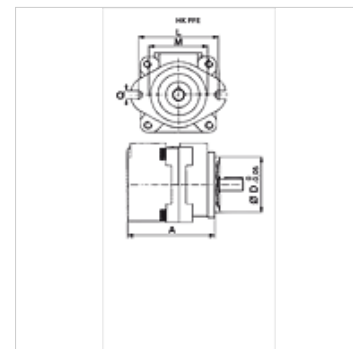


Caractéristiques

Fabrication À droite



Remarque

Performances à 1500 tr/min avec huile hydraulique d'une viscosité de 24 mm²/s, à 40°C

Description

Pompes à cylindrée constante à 12 palettes, fonctionnant comme un rotor
Compensation hydraulique du jeu axial pour fonctionnement haute pression
Faible niveau sonore

Article

| Désignation | VFU (cc) | Pres- sion max. (bar) | n min. (rpm) | n max. (rpm) | Qmax à 7 bar max. (L/min) | Qmax à 210 bar max. (L/min) | Ø arbre (mm) | A (mm) | Raccord de pression SAE | Raccord d'aspiration SAE | D (mm) | L (mm) | M (mm) | Q (mm) | Poids (kg) |
|-------------------|-------------|--------------------------------|--------------------|--------------------|---------------------------------|--------------------------------------|--------------------|-----------|----------------------------|--------------------------------|-----------|-----------|-----------|-----------|---------------|
| HK PFE 31 016 1DT | 16,5 | 210 | 800 | 2800 | 23 | 16 | 19,05 | 134,5 | 3/4" | 1.1/4" | 82,5 | 106 | 73,0 | 11,1 | 9,00 |
| HK PFE 31 022 1DT | 21,6 | 210 | 800 | 2800 | 30 | 23 | 19,05 | 134,5 | 3/4" | 1.1/4" | 82,5 | 106 | 73,0 | 11,1 | 9,00 |
| HK PFE 31 028 1DT | 28,0 | 210 | 800 | 2800 | 40 | 33 | 19,05 | 134,5 | 3/4" | 1.1/4" | 82,5 | 106 | 73,0 | 11,1 | 9,00 |
| HK PFE 31 036 1DT | 35,6 | 210 | 800 | 2800 | 51 | 43 | 19,05 | 134,5 | 3/4" | 1.1/4" | 82,5 | 106 | 73,0 | 11,1 | 9,00 |
| HK PFE 41 045 1DT | 45,0 | 210 | 800 | 2500 | 64 | 57 | 22,22 | 160,0 | 1" | 1.1/2" | 101,6 | 146 | 107,0 | 14,3 | 14,00 |
| HK PFE 41 056 1DT | 55,8 | 210 | 800 | 2500 | 80 | 72 | 22,22 | 160,0 | 1" | 1.1/2" | 101,6 | 146 | 107,0 | 14,3 | 14,00 |
| HK PFE 41 070 1DT | 69,9 | 210 | 800 | 2500 | 101 | 91 | 22,22 | 160,0 | 1" | 1.1/2" | 101,6 | 146 | 107,0 | 14,3 | 14,00 |
| HK PFE 41 085 1DT | 85,3 | 210 | 800 | 2000 | 124 | 114 | 22,22 | 189,0 | 1" | 1.1/2" | 101,6 | 146 | 107,0 | 14,3 | 14,00 |
| HK PFE 51 150 1DT | 150,0 | 210 | 800 | 1800 | 215 | 197 | 31,75 | 186,5 | 1.1/4" | 2" | 127,0 | 181 | 143,5 | 17,5 | 26,00 |
| HK PFE 52 090 3DT | 90,0 | 250 | 1000 | 2000 | 128 | 111 | 34,88 | 189,0 | 1.1/4" | 2" | 127,0 | 181 | 143,5 | 17,5 | 32,14 |
| HK PFE 52 110 3DT | 109,6 | 250 | 1000 | 2200 | 157 | 138 | 34,88 | 189,0 | 1.1/4" | 2" | 127,0 | 181 | 143,5 | 17,5 | 32,14 |
| HK PFE 52 129 3DT | 129,2 | 250 | 1000 | 2200 | 186 | 163 | 34,88 | 189,0 | 1.1/4" | 2" | 127,0 | 181 | 143,5 | 17,5 | 32,14 |

VFU = Débit par tour ou cylindrée – n = vitesse de rotation