

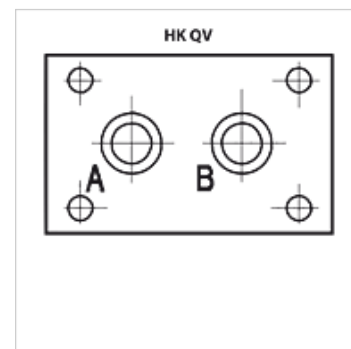
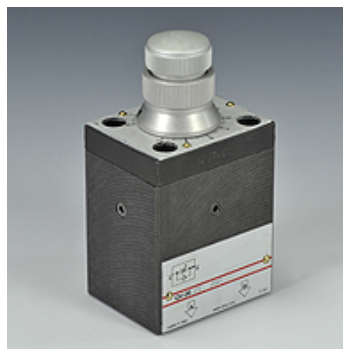
HK QV

Régulateur de débit pour composition par plaques Cetop

HANSA FLEX

Caractéristiques

Fabrication	HK QV 06 - à commande directe
Pression de service	maxi 250 bar
Raccord	ISO/Cetop 03 NG6 (seulement P + T)
Fixation	4 No. hex. socket head screw M5x70 12.9



Description

Le débit est maintenu constant à l'aide d'une vanne d'équilibrage

Un clapet antiretour by-pass intégré dans la version à 2 voies permet la circulation en sens opposé

Réglage du débit à l'aide d'un bouton

Article

Désignation	Raccords	Plage de régulation min. (L/min)	Plage de régulation max. (L/min)	Reflux maximal B-A max. (L/min)	Fabrica- tion	Différence de pression Δp (bar)	Poids (kg)
HK QV 06 1	ISO/Cetop 03-2 NG6	0,1	1,5	24	2 voies	3	1,2
HK QV 06 6	ISO/Cetop 03-2 NG6	0,1	6,0	24	2 voies	3	1,2
HK QV 06 11	ISO/Cetop 03-2 NG6	0,1	11,0	24	2 voies	5	1,2
HK QV 06 16	ISO/Cetop 03-2 NG6	0,1	16,0	24	2 voies	7	1,2
HK QV 06 24	ISO/Cetop 03-2 NG6	0,1	24,0	24	2 voies	8	1,2

Δp = différence de pression min. pour fonction de régulation

Accessoires

HK BHQ	Adaptateur pour régulateur de débit QV
HK BA QV	Plaque de montage pour régulateur de débit QV
HK M HK QV	Jeu de vis pour régulateur de débit type HK QV
HK DHQ	Unité vitesse lente/vitesse rapide pour régulateur de débit QV