

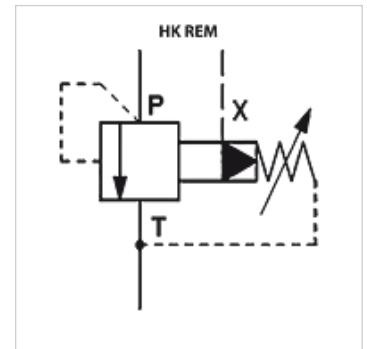
# HK REM

Limiteur de pression avec raccord SAE

**HANSA FLEX**

## Caractéristiques

<b>Fabrication</b>	Raccordement de bride SAE (p. ex. pour montage direct sur pompes)
<b>Fourniture</b>	y compris brides SAE et vis M10
<b>Pression de service</b>	max. 350 bar



## Description

Limiteur de pression préiloté avec piston d'amortissement

Version avec électrovalve de décharge pour fonctionnement à vide de la pompe : voir HK REM 24.

Débit volumétrique max. 600 l/min

Pour huile hydraulique minérale ou fluides synthétiques ayant des caractéristiques comparables

## Article

Désignation	Raccord	Plage de réglage de la pression min. (bar)	Plage de réglage de la pression max. (bar)	Débit volumique max. (L/min)	Poids (kg)
HK REM 3 350	Bride SAE 3/4"	8	350	200,0	6,6
HK REM 4 210	Bride SAE 1"	7	210	400,0	6,8
HK REM 5 210	Bride SAE 1 1/4"	7	210	600,0	8,2