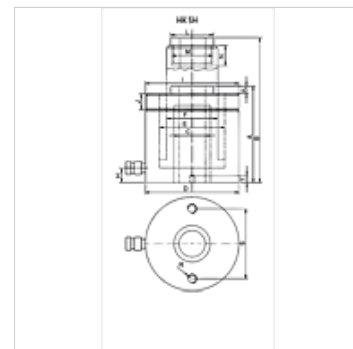


Caractéristiques

Fabrication	Culasse de vérin trempée Pistons chromés durs Ressort de rappel
Pression de service	max. 700 bar
Matériau	Acier
Fourniture	avec coupleur rapide manchon 3/8"-18 NPT



Remarque

Attention: Please observe separate safety precautions for working with 700 bar equipment (see technical information)!

Description

Les vérins à piston creux sont mis en œuvre pour des actionnements par poussée ou par traction.

Fixation simple par filetage sur corps du vérin

Segments racleurs de piston pour éviter les encrassements

Tête d'appui interchangeable

Article

Désignation		Chariot élévateur		Sur-face	A	B	C	D	E	F	H	I	J	K	L	M	N	R	S	T	Vol-ume	Poids
	(kN)	(t)	(mm)	(cm2)	(mm)	(mm)	(mm)	(mm)	(mm)	(mm)	(mm)		(mm)	(mm)	(mm)		(mm)		(mm)	(mm)	(cc)	(kg)
HK SH 01204	121,0	12	40	17,6	124	164	20,5	75	55	40	19	2.3/4" -16	30	2,5	55	M28 x 1,5	7	5/16" -18	50,8	12	70	4,0
HK SH 01208	121,0	12	76	17,6	176	252	20,5	75	55	40	19	2.3/4" -16	30	2,5	55	M28 x 1,5	18	5/16" -18	50,8	12	134	4,8
HK SH 02215	217,0	22	150	32,0	318	468	27,0	105	75	56	23	3.7/8" -12	38	2,5	48	1.9/16"-16	8	3/8" -16	83,0	15	474	18,0
HK SH 03006	301,8	30	64	44,0	197	261	33,4	120	90	68	26	4.1/2" -12	42	4,0	55	1.13/16"-16	22	3/8" -16	92,2	17	281	13,2
HK SH 03015	301,8	30	150	44,0	322	472	33,0	120	90	68	26	4.1/2" -12	42	4,0	55	1.13/16"-16	9	3/8" -16	92,0	17	660	23,5
HK SH 06008	578,2	60	76	84,2	253	329	54,0	165	125	95	31	6.1/4" -12	48	4,0	80	2.3/4" -16	22	1/2" -13	130,3	14	640	32,3