

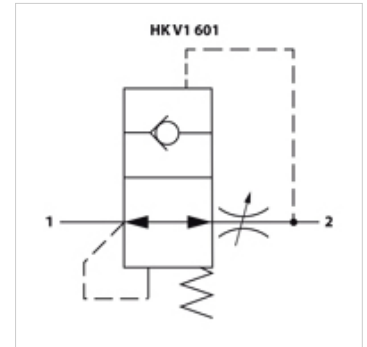
# HK V1 601

Clapet de sécurité en cas de rupture de conduite, sans corps

**HANSA FLEX**

## Caractéristiques

Matériau	Acier
Pression de service	max. 300 bars



## Remarque

Attention : les clapets de sécurité en cas de rupture de conduite doivent être ajustés en fonction de l'utilisation prévue !

La valeur de réglage « S » doit correspondre à 1,5 fois le débit volumétrique nécessaire dans le

cas de vannes à commutation manuelle et

à 2 fois le débit volumétrique nécessaire

dans le cas de vannes à commutation électrique !

Veillez tenir compte également de la démultiplication du débit volumétrique

dans le cas de

vérins à double effet !

## Article

Désignation	A	B (mm)	C (mm)	D (mm)	E (mm)	Q max. (L/min)	Couple de serrage (N-m)	Poids (kg)
HK V1 601 0400	G 1/4"	8,0	2,5	8,0	5,0	25	15,0	0,01
HK V1 601 0600	G 3/8"	10,5	3,5	10,5	5,0	50	20,0	0,02
HK V1 601 0800	G 1/2"	13,0	4,5	12,5	5,0	80	40,0	0,02
HK V1 601 1200	G 3/4"	18,0	6,0	16,0	7,0	140	80,0	0,05

## Accessoires

HK RV063	Corps de clapet pour clapet de sécurité en cas de rupture de conduite
HK LBS TOOL	Outil de sécurisation en cas de rupture de conduite