

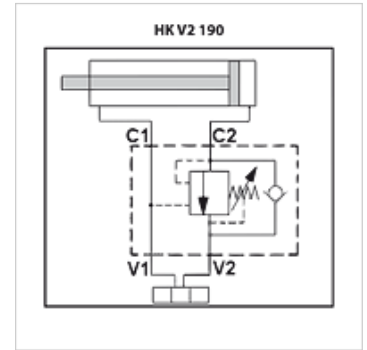
HK V2 190

Clapet de freinage de descente V2190

HANSA FLEX

Caractéristiques

Fabrication	À simple effet
Matériau	Boîtier : acier galvanisé Pièces internes en acier
Pression de service	max. 350 bar



Remarque

À l'utilisation de ces vannes avec un vérin à piston plongeur, il faut intercaler un limiteur de pression supplémentaire sur la conduite V1 et l'ajuster en fonction de la pression de charge du vérin. La décharge de ce limiteur de pression doit mener au réservoir. Ces clapets de freinage de descente doivent être ajustés en fonction de l'utilisation prévue.

Article

Désignation	Filets	Q max. (L/min)	Conditions de mise en route	H (mm)	L (mm)	L1 (mm)	L2 (mm)	L3 (mm)	S (mm)	Poids (kg)
HK V2 190 A600	G 3/8"	40	1:4	60	100	148	30	60	30	1,21
HK V2 190 A800	G 1/2"	60	1:4	60	100	148	35	65	30	1,15