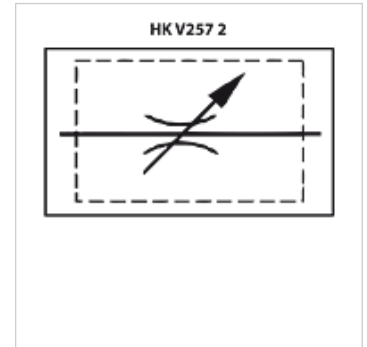
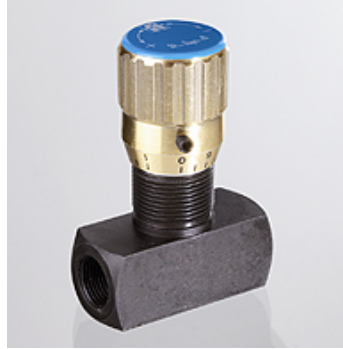


HK V2 572

Vanne d'étranglement

Caractéristiques

Fabrication	Version en acier avec broche de soupape de précision suitable for control panel installation
Pression de service	jusqu'à 400 bar



Remarque

Ces clapets doivent être ajustés en fonction de l'utilisation prévue.

Description

Régulation précise du débit volumétrique ou coupure dans les deux sens
Système d'étanchéité métallique sans fuite, section d'ouverture linéaire
Étranglement précis sur une grande plage de débits

Le réglage a lieu à l'aide d'une échelle décimale de 0 à 9 située sur la partie inférieure du bouton de réglage et d'une échelle de référence de A à C, de 0 à 4, sur la tige de la vanne d'étranglement, pour permettre des réglages renouvelables avec précision
La vis à six pans creux du bouton de réglage sert au calage du réglage

Un écrou supplémentaire est livrable pour le montage sur un tableau de commande

Article

Désignation	Débit max. (L/min)	Filets	Pression (bar)	A (mm)	B (mm)	C (mm)	D (mm)	Poids (kg)
HK V2 572-1/8	8	G 1/8"	400	38	64	16	13,5	0,11
HK V2 572-1/4	14	G 1/4"	400	49	78	20	17,0	0,20
HK V2 572-3/8	38	G 3/8"	400	59	93	25	19,5	0,38
HK V2 572-1/2	50	G 1/2"	400	68	107	30	21,0	0,60
HK V2 572-3/4	80	G 3/4"	400	86	132	40	26,5	1,25
HK V2 572-1	190	G 1"	320	105	167	50	35,0	2,55
HK V2 572-1 1/4	200	G 1.1/4"	320	120	172	55	35,0	3,00
HK V2 572-11/2	350	G 1.1/2"	320	134	181	65	35,0	4,22
HK V2 572-2	450	G 2"	320	150	202	75	44,0	7,30

Valeurs pour débit max. avec $\Delta p=20\text{bar}$

Accessoires

HK KM 202 Contre-écrou