

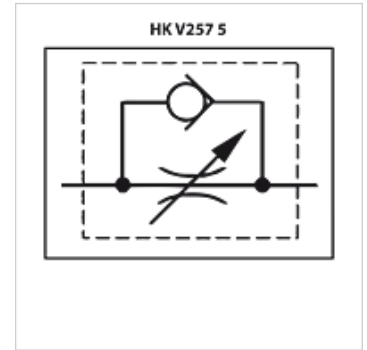
HK V2 575

Vanne d'étranglement de retenue

HANSA FLEX

Caractéristiques

Fabrication	Version en acier avec broche de soupape de précision suitable for control panel installation
Pression de service	jusqu'à 400 bar



Remarque

Ces clapets doivent être ajustés en fonction de l'utilisation prévue.

Description

Régulation précise du débit volumétrique ou coupure dans un sens, libre passage dans le sens opposé
Système d'étanchéité métallique sans fuite, section d'ouverture linéaire
Étranglement précis sur une grande plage de débits
Pression d'ouverture du clapet antiretour 0,35 bar
Le réglage a lieu comme sur la vanne d'étranglement
La vis à six pans creux du bouton de réglage sert au calage du réglage
Un écrou supplémentaire est livrable pour le montage sur un tableau de commande

Article

Désignation	Débit max. (L/min)	Pression (bar)	A (mm)	B (mm)	C (mm)	D (mm)	Filets	Poids (kg)
HK V2 575-1/8	8	400	50	64	16	13,5	G 1/8"	0,13
HK V2 575-1/4	14	400	66	78	20	17,0	G 1/4"	0,25
HK V2 575-3/8	38	400	79	93	25	19,5	G 3/8"	0,50
HK V2 575-1/2	50	400	95	107	30	21,0	G 1/2"	0,75
HK V2 575-3/4	80	400	115	132	40	26,5	G 3/4"	1,60
HK V2 575-1	190	320	139	167	50	35,0	G 1"	3,05
HK V2 575-1 1/4	200	320	157	172	55	35,0	G 1.1/4"	3,75
HK V2 575-1 1/2	350	320	190	181	65	35,0	G 1.1/2"	5,76
HK V2 575-2	450	320	228	202	75	44,0	G 2"	10,00

Valeurs pour débit max. avec $\Delta p=20$ bar

Accessoires

HK KM 202 Contre-écrou