

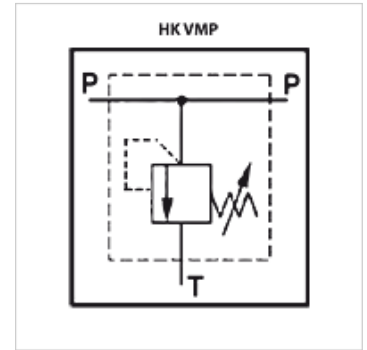
HK VMP BL

Limiteur de pression VMP BL

HANSA FLEX

Caractéristiques

Fabrication	À pilotage direct
Matériau	Pièces internes en acier
Pression de service	max. 350 bar



Remarque

Ces clapets doivent être ajustés en fonction de l'utilisation prévue.

Article

Désignation	Réglage	Raccords P + T	Plage de réglage de la pression en bar	Q max. (L/min)	A (mm)	B (mm)	D (mm)	E (mm)	F (mm)	G (mm)	Profondeur (mm)	Matériau	Z (mm)	Poids (kg)
HK VMP BL 03 14 V	Volant	G 1/4"	50 - 220	10	60	60	48	14	30	32	30	Aluminium	6,5	0,42
HK VMP BL 05 38 V	Volant	G 3/8"	50 - 220	35	60	70	35	18	48	34	35	Aluminium	6,5	0,48
HK VMP BL 10 12 V	Volant	G 1/2"	50 - 220	60	70	78	39	20	58	40	35	Aluminium	6,5	0,52
HK VMP BL 20 34 V	Volant	G 3/4"	50 - 220	100	70	100	50	22	54	57	50	Aluminium	8,5	0,67
HK VMP BL 20 100 V	Volant	G 1"	50 - 220	100	85	120	63	30	65	65	60	Aluminium	8,5	0,86
HK VMP BL 05 38 SV	Volant	G 3/8"	180 - 350	35	60	70	35	18	48	34	35	Acier	6,5	0,60
HK VMP BL 10 12 SV	Volant	G 1/2"	180 - 350	60	70	78	39	20	58	40	35	Acier	6,5	1,00
HK VMP BL 20 100 SV	Volant	G 1"	180 - 350	100	85	120	63	30	65	65	60	Acier	8,5	4,50
HK VMP BL 20 100	Boulon	G 1"	50 - 220	100	85	120	63	30	65	65	60	Aluminium	8,5	0,86
HK VMP BL 20 100 S	Boulon	G 1"	180 - 350	100	85	120	63	30	65	65	60	Acier	8,5	4,80

Le matériau concerne le boîtier

Accessoires

HK VMP BL F Ressort pour limiteur de pression