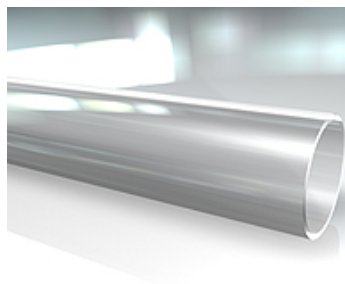


### Caractéristiques

<b>Caractéristiques</b>	Offre une protection supplémentaire contre l'humidité Rigidité diélectrique : minimum 12 kV/mm selon norme CEI 243-1 Spécifications : UL 224 105 C (enveloppe externe uniquement)
<b>Couleur</b>	transparent
<b>Température min.</b>	-55 °C
<b>Température max.</b>	110 °C
<b>Plage de température</b>	Température de rétraction d'au minimum 125 °C
<b>Matériau</b>	Polyoléfine réticulée modifiée



### Description

Tube flexible contractible à paroi double en polyoléfine, revêtu d'un produit adhésif thermoplastique spécial.

### Article

Désignation	Ø intérieur (mm)	Épaisseur de paroi (mm)	Ø de contraction min. (mm)	Taux de rétraction
<b>SSTK 1906 T</b>	19	2,25	6,0	3:1
<b>SSTK 3208 T</b>	32	2,54	8,0	4:1
<b>SSTK 3913 T</b>	39	2,54	13,0	3:1
<b>SSTK 2408 T</b>	24	2,54	8,0	3:1
<b>SSTK 5213 T</b>	52	2,54	13,0	4:1