

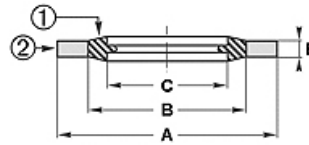
08BS 9 FPM

Joint USIT, centré 08BS9-FPM

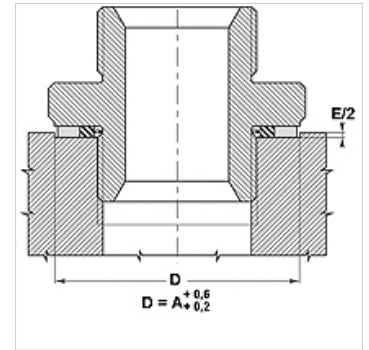
HANSA FLEX

Caractéristiques

Construction	Joint USIT
Ajout de construction	à auto-centrage
Température min.	-20 °C
Température max.	200 °C
Montage	avec vis et pièces de raccordement
Matériau	1) FPM (2) acier au carbone cadmié ou passivé



Toleranz / Tolerance				
Baureihe / Range	A	B	C	E
9; 92; 93	+0,13 0	+/-0,13	+/-0,13	+/-0,15



Description

Étanchéité parfaite.

Nombreuses possibilités d'application en statique et en dynamique, torsion impossible en cas de mouvements rotatifs.

Nombreuses possibilités d'application en fonction du matériau.

Existe pour filetages métriques, Withworth et BSP.

Article

Désignation	pour filet	pour filetage	A (mm)	B (mm)	A (mm)	C (mm)	B (mm)	C (mm)	E (mm)	Pression PB (bar)
UR 10.7-18-1.5 FKM	-	-	10,7	18,0	-	1,5	-	-	-	-
08BS 921 FPM	G 1/4"	1/2 po.	-	-	20,57	-	15,21	13,74	2,10	1550
08BS 923 FPM	G 3/8"	-	-	-	23,80	-	18,75	17,28	2,10	1260
08BS 925 FPM	G 1/2"	13/16 po.	-	-	28,58	-	23,01	21,54	2,40	1150
08BS 927 FPM	G 3/4"	1 po.	-	-	34,93	-	28,53	27,05	2,40	1060
08BS 929 FPM	G 7/8"	1.3/16 po.	-	-	38,10	-	32,29	30,81	2,40	900
08BS 930 FPM	G 1"	1.5/16 po.	-	-	42,80	-	36,88	33,89	2,50	790
08BS 932 FPM	G 1 1/4"	1.5/8 po.	-	-	52,38	-	45,93	42,93	2,50	690