

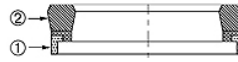
# B NWO

Joint de piston, B-NWO

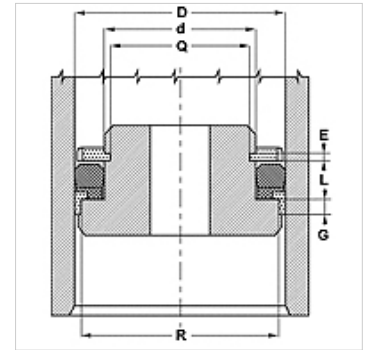
**HANSA FLEX**

## Caractéristiques

Construction	Joint de piston
Pression de service	jusqu'à 500 bar
Vitesse de glissement max.	0,5 m/s
Température min.	-30 °C
Température max.	110 °C
Médiums	Huiles minérales Émulsions aqueuses
Montage	sur pistons d'une seule pièce
Matériau	(1) Bague de guidage : Résine acétal (2) Joint : NBR armé
Application	Hydraulique



Toleranz / Tolerance							
D	d	L	R	P	G	Q	E
H11	±0,08	±0,2	±0,05	±0,1	±0,1	±0,08	±0,1



## Description

Faible encombrement.  
Forte résistance à l'extrusion.

## Informations relatives à la commande

Consultez-nous en cas de conditions d'utilisation particulières (fluide, température, pression, etc.).  
Autre matériau disponible : FPM.

## Article

Désignation	D (mm)	d (mm)	L (mm)	G (mm)	R (mm)
B 393 314-NWO	100,0	80,00	14,5	6,35	94,15
B 411 334-NWO	104,5	85,00	13,0	6,35	98,90
B 472 393-NWO	120,0	100,00	14,5	6,35	114,10