

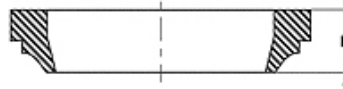
# DSR FPM

Joint défecteur, DSR-FPM

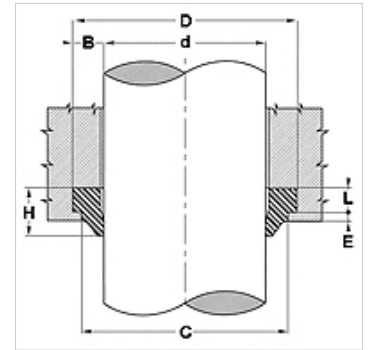
**HANSA FLEX**

## Caractéristiques

Construction	Joint défecteur
Vitesse de glissement max.	0,5 m/s
Température min.	-30 °C
Température max.	110 °C
Médiums	Huiles minérales Émulsions aqueuses
Montage	Déformer le joint défecteur pour lui donner la forme d'un haricot puis enfoncer dans la rainure.
Matériau	FPM
Application	Hydraulique



Toleranz / Tolerance			
d	D	C	L
h11	H11	H11	+0,20 0



## Description

Montage facile.

## Article

Désignation	d (mm)	D (mm)	L (mm)	C (mm)	E (mm)
DSR 100 FPM	100	108	4,0	106	1,0
DSR 18 FPM	18	26	4,0	24	1,0