

# DSR U FPM

Joint défecteur double, DSR-U-FPM

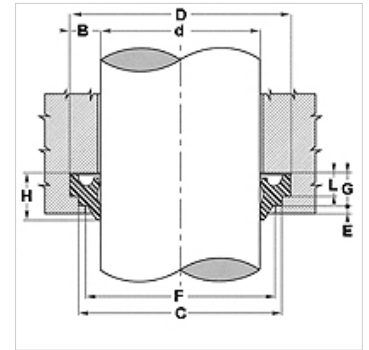
**HANSA FLEX**

## Caractéristiques

Construction	Joint défecteur
Vitesse de glissement max.	0,5 m/s
Température min.	-30 °C
Température max.	110 °C
Médiums	Huiles minérales Émulsions aqueuses
Montage	Déformer le joint défecteur pour lui donner la forme d'un haricot puis enfoncer dans la rainure.
Application	Hydraulique
Matériau	FPM



Toleranz / Tolerance					
d	D	L	C	F	G
h11	H11	+0,20 0	H10	H11	+0,20 0



## Description

Montage facile.

## Article

Désignation	D (mm)	d (mm)	E (mm)	L (mm)	C (mm)
DSR 56-U FPM	64	56	1,0	4,0	62