

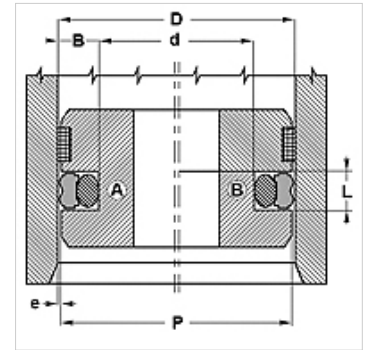
**Caractéristiques**

<b>Pression de service</b>	jusqu'à 16 bar
<b>Vitesse de glissement max.</b>	1,0 m/s
<b>Température min.</b>	-30 °C
<b>Température max.</b>	80 °C
<b>Médiums</b>	Huiles minérales
<b>Montage</b>	sur pistons d'une seule pièce A sur pistons en plusieurs pièces B
<b>Matériau</b>	(1) Joint dynamique : PUR (2) Joint statique : NBR
<b>Application</b>	Pneumatique



Spaltmaß / Clearance	
Druck / Pressure	e max.
50 bar	1,20
100 bar	0,80
200 bar	0,40
300 bar	0,25
400 bar	0,15

Toleranz / Tolerance		
D	d	L
H9	+ 0,10 0	+ 0,20 0



**Description**

Montage facile.  
Faible encombrement.  
Très bonne fonction d'étanchéité.  
Forte résistance à l'abrasion.

**Article**

Désignation	D (mm)	d (mm)	L (mm)
GPP 16	16	9	2,5
GPP 25	25	18	2,5
GPP 63	63	51	4,0