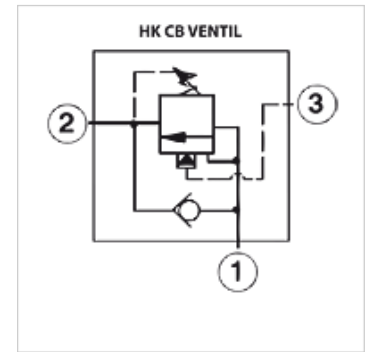


HK CB L

Clapet de freinage de descente CB

Caractéristiques

Pression de service max. 350 bar



Remarque

Ces clapets doivent être ajustés en fonction de l'utilisation prévue

Description

Fonction de maintien de la charge jusqu'à 210 bar (valeur de réglage 280 bar, pression de commande 0 bar)

Pression de commande fonction de la charge pour la détermination des charges négatives (de traction)

La pression dynamique sur le raccord 2 est susceptible de gêner le fonctionnement de la vanne.

Pression de fermeture $\geq 85\%$ de la pression d'ouverture

Attention ! Fonctionnement de la décharge par rotation de la broche

Article

Désignation	Plage de réglage de la pression min. (bar)	Plage de réglage de la pression max. (bar)	Q-max (L/min)	A (mm)	B (mm)	Boîtier vissé	Filet vissé	SW (mm)	Couple de serrage (N-m)	Conditions de mise en route	Poids (kg)
HK CB BY LHN	70	280	20	50,0	35,0	HK EBAM / HK EBAT / HK EBY / HK EBYS / HK YEU	T-11A	22	50,0	1:2	0,5
HK CB CA LIN	25	105	60	50,0	35,0	HK EBAM / HK EBAT / HK EBY / HK EBYS / HK YEU	T-11A	22	50,0	1:3	0,5
HK CB CA LHN	70	280	60	50,0	35,0	HK EBAM / HK EBAT / HK EBY / HK EBYS / HK YEU	T-11A	22	50,0	1:3	0,5
HK CB EA LIN	25	105	120	61,0	35,0	HK BCV / HK BCVS / HK BCW / HK BCWS / HK YAV	T-2A	28	65,0	1:3	0,5
HK CB EA LHN	70	280	120	61,0	35,0	HK BCV / HK BCVS / HK BCW / HK BCWS / HK YAV	T-2A	28	65,0	1:3	0,5

Accessoires

HK GEH BC	Corps de vanne pour vannes à cartouche T-2A
HK GEH EBA	Corps de vanne, pl. sandwich avec racc. mesure pour vannes cart. T-11A
HK GEH EBY	Corps de vanne, plaque sandwich pour vannes à cartouche T-11A
HK GEH YA	Corps de vanne pour vannes à cartouche T-2A
HK GEH YE	Corps de vanne pour vannes à cartouche T-11A
HK HR SUN	Volant pour vanne à cartouche SUN