

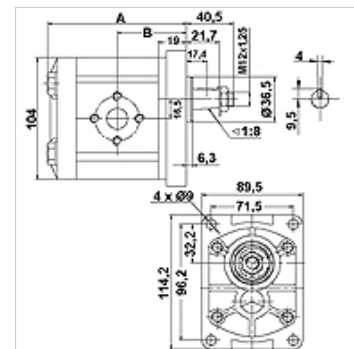
# HK CBTF

Pompe à engrenages taille 2 CBTF

**HANSA FLEX**

## Caractéristiques

<b>Fabrication</b>	Economy variant Bride avant et couvercle final en fonte d'acier
<b>Perçage des trous côté sous pression</b>	30 / M6
<b>Perçage des trous côté aspiration</b>	30 / M6 jusqu'à 8,00 VFU cm <sup>3</sup> 40 / M8 à partir de 10,00 VFU cm <sup>3</sup>
<b>Matériau</b>	Boîtier : Aluminium Bride avant, couvercle final : fonte d'acier



## Description

Pompe standard européenne – gabarit des trous 96,2 x 71,5 – Ø 36,5 – conique 1:8 – raccord à bride

## Article

Désignation	VFU (cc)	p1 max. (bar)	p2 max. (bar)	p3 max. (bar)	A (mm)	B (mm)	Sens de rotation	Vitesse de rotation min. (rpm)	Vitesse de rotation max. (rpm)	Poids (kg)
HK CBTF 304 F1Z 0A	4	200	230	250	99	45	À droite	600	3000	3,3
HK CBTF 304 F1Z LA	4	200	230	250	99	45	À gauche	600	3000	3,3
HK CBTF 306 F1Z 0A	6	200	230	250	101	46	À droite	600	3000	3,4
HK CBTF 306 F1Z LA	6	200	230	250	101	46	À gauche	600	3000	3,4
HK CBTF 308 F1Z 0A	8	200	230	250	104	48	À droite	600	3000	3,5
HK CBTF 308 F1Z LA	8	200	230	250	104	48	À gauche	600	3000	3,5
HK CBTF 310 F1Z 0A	10	200	230	250	107	49	À droite	600	3000	3,6
HK CBTF 310 F1Z LA	10	200	230	250	107	49	À gauche	600	3000	3,6
HK CBTF 314 F1Z 0A	14	200	230	250	113	52	À droite	600	3000	3,8
HK CBTF 314 F1Z LA	14	200	230	250	113	52	À gauche	600	3000	3,8
HK CBTF 316 F1Z 0A	16	200	230	250	117	54	À droite	600	3000	3,9
HK CBTF 316 F1Z LA	16	200	230	250	117	54	À gauche	600	3000	3,9
HK CBTF 320 F1Z 0A	20	200	230	250	123	57	À droite	600	3000	4,0
HK CBTF 320 F1Z LA	20	200	230	250	123	57	À gauche	600	3000	4,0
HK CBTF 325 F1Z 0A	25	200	230	250	131	61	À droite	600	3000	4,0
HK CBTF 325 F1Z LA	25	200	230	250	131	61	À gauche	600	3000	4,0

VFU = Débit par tour ou cylindrée – p1 = pression permanente – p2 = pression de service – p3 = pression maximale

## Accessoires

<b>WDA</b>	Raccord de pompe (3 trous), coude 90°
<b>WDS</b>	Raccord de pompe (3 trous), coude 90°
<b>F</b>	Raccord de pompe (4 trous)
<b>FE</b>	Raccord de pompe (4 trous)

## Accessoires

**HK MPK** Tableau combinaisons pompes moteur pour pompes à engrenages