

# SRS 0 TS

Rail, collier pour 1 tube et pour tube double

**HANSA FLEX**

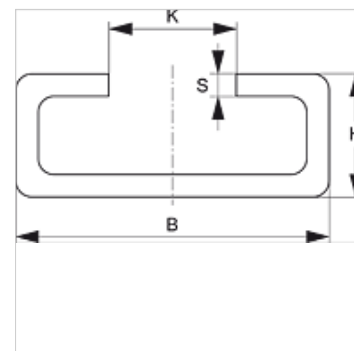
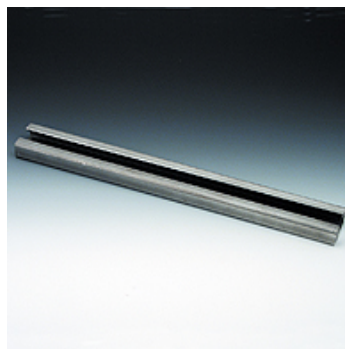
## Caractéristiques

**Construction** pour colliers pour 1 et 2 tubes

**Série** légère

**Norme** DIN 3015-1

**Matériau** Acier (clair)



## Description

pour toutes les tailles de collier de la série légère et celles de collier pour tube double.

## Article

Désignation	B (mm)	H (mm)	K (mm)	S (mm)	Longueur (m)
SRS TS 11-1	28	11	11,4	2	1,00
SRS TS 11-2	28	11	11,4	2	2,00
SRS TS 14-1	28	14	11,4	2	1,00
SRS TS 14-2	28	14	11,4	2	2,00
SRS TS 14-3	28	14	11,4	2	3,00
SRS TS 30-1	28	30	11,4	2	1,00
SRS TS 30-2	28	30	11,4	2	2,00

## Gamme de produits

**SRS TS V4** Rail, collier pour 1 tube et pour tube double, Acier inoxydable 1.4571

**SRS TS VZ** Rail, collier pour 1 tube et pour tube double, revêtement galvanisé

## accessoire pour les produits suivants

**B** Assemblage du groupe B

**A 1-6** Assemblage du groupe A 1-6

**A 0** Assemblage du groupe A 0