

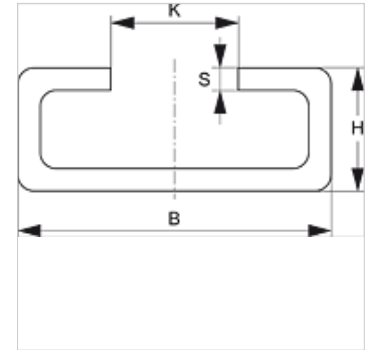
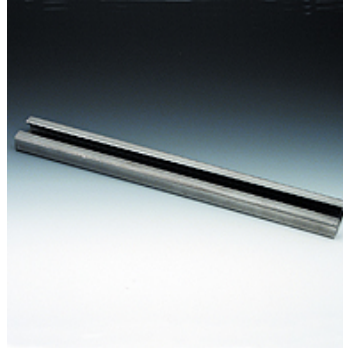
SRS TS

Rail, collier pour 1 tube et pour tube double

HANSA FLEX

Caractéristiques

Construction	pour colliers pour 1 et 2 tubes
Série	légère
Norme	DIN 3015-1
Matériau	Acier (clair)



Description

pour toutes les tailles de collier de la série légère et celles de collier pour tube double.

Article

Désignation	B (mm)	H (mm)	K (mm)	Longueur (m)	S (mm)
SRS TS 11-1	28,0	11	11,4	1,00	2,0
SRS TS 11-2	28,0	11	11,4	2,00	2,0
SRS TS 14-1	28,0	14	11,4	1,00	2,0
SRS TS 14-2	28,0	14	11,4	2,00	2,0
SRS TS 14-3	28,0	14	11,4	3,00	2,0
SRS TS 30-1	28,0	30	11,4	1,00	2,0
SRS TS 30-2	28,0	30	11,4	2,00	2,0

Gamme de produits

SRS TS V4	Rail, collier pour 1 tube et pour tube double, Acier inoxydable 1.4571
SRS TS VZ	Rail, collier pour 1 tube et pour tube double, revêtement galvanisé

accessoire pour les produits suivants

B	Assemblage du groupe B
A 1-6	Assemblage du groupe A 1-6
A 0	Assemblage du groupe A 0