

# SRS SIS 30-100

Rondelle de sécurité pour collier pour 1 tube

**HANSA FLEX**

## Caractéristiques

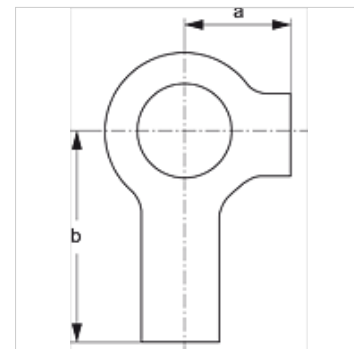
Construction pour colliers pour 1 tube

Série lourde

Norme DIN 3015-2

Matériau Acier

Traitement de surface revêtement galvanisé



## Article

Désignation	Taille de collier	a (mm)	b (mm)
SRS SIS 30	1	13	22
SRS SIS 40	2	13	22
SRS SIS 50	3	13	22
SRS SIS 60	4	15	28
SRS SIS 70	5	18	32
SRS SIS 80	6	21	36

## accessoire pour les produits suivants

C D Assemblage du groupe C double

C Assemblage du groupe C