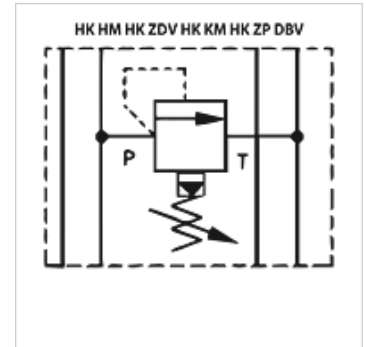


## Caractéristiques

<b>Fabrication</b>	Vanne en plaque sandwich À préilotage
<b>Pression de service</b>	max. 350 bar
<b>Débit volumétrique</b>	max. 50 l/min
<b>Raccord</b>	ISO/Cetop 03 NG6



## Remarque

Ces clapets doivent être ajustés en fonction de l'utilisation prévue.

## Description

Vanne en plaque sandwich pour composition d'interconnexions avec vannes superposées ISO/Cetop 03 NG6

## Informations relatives à la commande

Autres vannes en plaque sandwich sur demande

## Article

Désignation	actif sur canal	Plage de réglage de la pression min. (bar)	Plage de réglage de la pression max. (bar)	Hauteur de plaque (mm)	Poids (kg)
HK HM 011 100	P	5	100	40	1,4
HK HM 011 210	P	5	210	40	1,4
HK HM 011 350	P	5	350	40	1,4
HK HM 012 100	A + B	5	100	40	1,4
HK HM 012 210	A + B	5	210	40	1,4
HK HM 012 350	A + B	5	350	40	1,4
HK HM 013 100	A	5	100	40	1,4
HK HM 013 210	A	5	210	40	1,4
HK HM 013 350	A	5	350	40	1,4
HK HM 014 100	B	5	100	40	1,4
HK HM 014 210	B	5	210	40	1,4
HK HM 014 350	B	5	350	40	1,4