

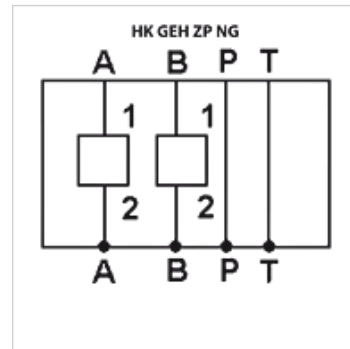
# HK GEH ZP NG

Corps de vanne, pl. sandwich NG6/10 pour cartouche SAE 2 voies, acier

**HANSA FLEX**

## Caractéristiques

Étanchéité	Étanchéité par joint torique
Fabrication	Actif sur canal A + B Au choix, fermeture de l'un des perçages de la cartouche avec bouchon borgne (*)
Matériau	Acier
Pression de service	max. 350 bar



## Remarque

(\*) Bouchons borgnes correspondants  
pour SAE08/2 : BOUCHON O 08  
pour SAE10/2 : BOUCHON O 10  
pour SAE12/2 : BOUCHON O 12

## Article

Désignation	Raccord	C (mm)	D (mm)	E (mm)	F (mm)	G (mm)	pour type de vanne	Poids (kg)
HK ZP NG6 C08 AB	CETOP 03 NG 6	45	50	25	100	45	HKEMDV08 - SAE8/2 3/4-16UNF-2B	1,3
HK ZP NG6 C10 AB	CETOP 03 NG 6	45	50	25	100	45	HKEMDV10 - SAE10/2 7/8-14UNF-2B	1,2
HK ZP NG10 C12 AB	CETOP 05 NG 10	75	50	31	160	52	HKEMDV12 - SAE12/2 1,1/16-12UNF-2B	2,1

## Accessoires

VERSCHLUSS O Tubulure de fermeture