

# PRT S ZUB

Partie femelle d'accouplement Perrot, embout d'extrémité

**HANSA FLEX**

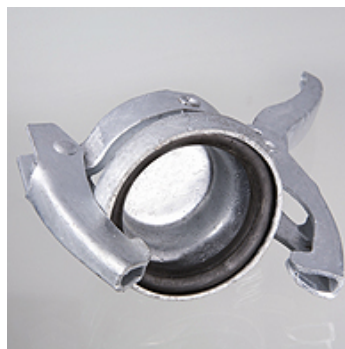
## Caractéristiques

**Raccord 1** partie femelle de l'accouplement

**Étanchéité 1** à étanchéité par joint torique

**Matériau** Acier

**Traitement de surface** galvanisé à chaud



## Article

Désignation	Dimension d'accouplement (mm)
PRT S ZUB 50	50,0
PRT S ZUB 70	70,0
PRT S ZUB 89	89,0
PRT S ZUB 108	108,0
PRT S ZUB 133	133,0
PRT S ZUB 159	159,0
PRT S ZUB 216	216,0