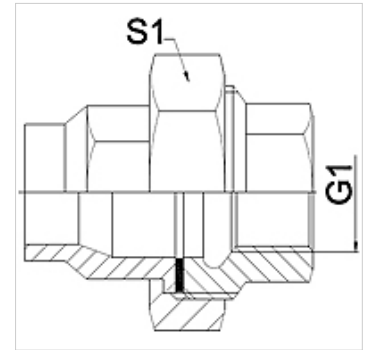


Caractéristiques

| | |
|-----------------------|--|
| Domaine d'utilisation | Raccord pour tuyaux flexibles en métal |
| Raccord 1 | Filetage intérieur cylindrique en pouces |
| Étanchéité 1 | à garniture plate |
| Norme | DIN EN 10226 / ISO 7-1 |
| Conception | droit |
| Fabrication | Raccord en 3 pièces |
| Matériau | Acier inoxydable |



Remarque

Les dimensions sur plats sont des valeurs indicatives!

Informations relatives à la commande

Autres versions sur demande

Article

| Désignation | DN | PN (bar) | G1 | S1 (mm) |
|---------------|----|----------|-----------|---------|
| WA 004 VBF VA | 4 | 25 | Rp 1/8" | 27,0 |
| WA 006 VBFVA | 6 | 25 | Rp 1/4" | 27,0 |
| WA 010 VBF VA | 10 | 25 | Rp 3/8" | 32,0 |
| WA 013 VBF VA | 13 | 25 | Rp 1/2" | 41,0 |
| WA 020 VBF VA | 20 | 25 | Rp 3/4" | 50,0 |
| WA 025 VBF VA | 25 | 25 | Rp 1" | 55,0 |
| WA 032 VBF VA | 32 | 16 | Rp 1.1/4" | 70,0 |
| WA 040 VBF VA | 40 | 16 | Rp 1.1/2" | 75,0 |
| WA 050 VBF VA | 50 | 16 | Rp 2" | 90,0 |
| WA 065 VBF VA | 65 | 10 | Rp 2.1/2" | 110,0 |

Gamme de produits

| | |
|-----------|---|
| WA VBF | Raccord ... VBF, fonte malléable, Fonte malléable |
| WA VBF RG | Raccord ... VBF, laiton rouge, Laiton rouge |