

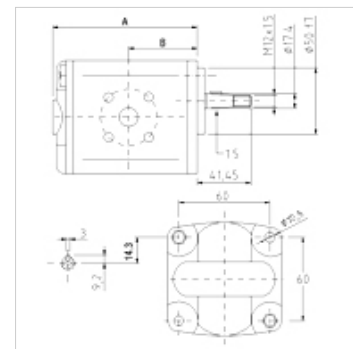
HK 2P 2 FSRA

Pompe à engrenages taille 2 FSRA

HANSA FLEX

Caractéristiques

Fabrication	Boîtier type HY (fixation en haut à gauche, en bas à droite)
Perçage des trous côté sous pression	35 / M6
Perçage des trous côté aspiration	40 / M6
Matériau	Boîtier : Aluminium Bride avant, couvercle final : aluminium



Description

Pompe standard allemande – gabarit des trous 60 x 60 – Ø 50 – conique 1:5 – raccord à bride

Informations relatives à la commande

Autres versions de pompes livrables sur demande

Article

Désignation	VFU (cc)	p1 max. (bar)	p2 max. (bar)	p3 max. (bar)	A (mm)	B (mm)	Sens de rotation	Vitesse de rotation min. (rpm)	Vitesse de rotation max. (rpm)	Poids (kg)
HK 2P 41 21 FSRA	4,2	260	280	300	87,2	38,6	À gauche	700	3500	2,10
HK 2P 41 22 FSRA	4,2	260	280	300	87,2	38,6	À droite	700	3500	2,10
HK 2P 43 21 FSRA	6,0	260	280	300	90,2	38,6	À gauche	700	3500	2,20
HK 2P 43 22 FSRA	6,0	260	280	300	90,2	38,6	À droite	700	3500	2,20
HK 2P 45 21 FSRA	8,4	260	280	300	94,2	40,6	À gauche	700	3500	2,30
HK 2P 45 22 FSRA	8,4	260	280	300	94,2	40,6	À droite	700	3500	2,30
HK 2P 47 21 FSRA	10,8	260	280	300	98,2	45,0	À gauche	700	3500	2,40
HK 2P 47 22 FSRA	10,8	260	280	300	98,2	45,0	À droite	700	3500	2,40
HK 2P 49 21 FSRA	14,4	250	270	290	104,2	45,0	À gauche	700	3500	2,60
HK 2P 49 22 FSRA	14,4	250	270	290	104,2	45,0	À droite	700	3500	2,60
HK 2P 51 21 FSRA	16,8	230	250	270	108,2	45,0	À gauche	700	3500	2,70
HK 2P 51 22 FSRA	16,8	230	250	270	108,2	45,0	À droite	700	3500	2,70
HK 2P 53 21 FSRA	19,2	210	230	250	112,5	45,0	À gauche	700	3000	2,80
HK 2P 53 22 FSRA	19,2	210	230	250	112,5	45,0	À droite	700	3000	2,80
HK 2P 55 21 FSRA	22,8	200	220	240	118,2	52,5	À gauche	700	3000	2,95
HK 2P 55 22 FSRA	22,8	200	220	240	118,2	52,5	À droite	700	3000	2,95

VFU = Débit par tour ou cylindrée – p1 = pression permanente – p2 = pression de service – p3 = pression maximale

Accessoires

GF LK	Raccord de pompe (4 trous)
GF LK M	Raccord de pompe (4 trous)
W VA W90	Raccord à vis, coude 90°