

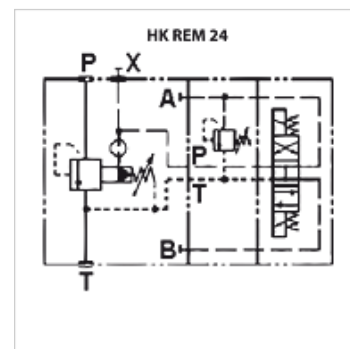
# HK REM 24

Limiteur de pression avec raccord SAE et vanne de décharge

**HANSA FLEX**

## Caractéristiques

<b>Fabrication</b>	Raccordement de bride SAE (p. ex. pour montage direct sur pompes) avec électrovalve de décharge 24 V, décharge à aimant sans courant
<b>Fourniture</b>	y compris brides SAE et vis M10
<b>Pression de service</b>	max. 350 bar



## Remarque

Ces clapets doivent être ajustés en fonction de l'utilisation prévue

## Description

Limiteur de pression préiloté avec piston d'amortissement

2 plages de réglage de la pression (mêmes valeurs mini / maxi)

Débit volumétrique max. 600 l/min

Pour huile hydraulique minérale ou fluides synthétiques ayant des caractéristiques comparables

## Article

Désignation	Raccord	Plage de réglage de la pression min. (bar)	Plage de réglage de la pression max. (bar)	Débit volumique max. (L/min)	Poids (kg)
HK REM 3 20 350 350 24	Bride SAE 3/4"	8	350	200,0	9,2
HK REM 4 20 210 210 24	Bride SAE 1"	7	210	400,0	9,2
HK REM 5 20 210 210 24	Bride SAE 1 1/4"	7	210	600,0	9,2

## Accessoires

HK SP DIN 43650	Connecteur électrique pour bobine magnétique DIN 43650 / ISO 4400
-----------------	---