

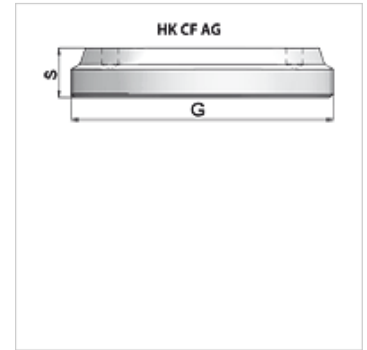
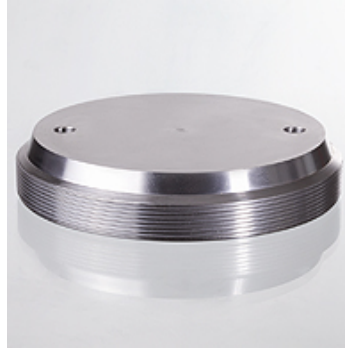
HK CF (AG)

Pied de vérin avec filetage extérieur

HANSA FLEX

Caractéristiques

Matériau Acier S355J0 (Fe510C)



Remarque

Ces pieds de vérin peuvent se bomber sous l'effet de crêtes de pression. Pour le renforcement, souder des pièces de fixation. Pour des conditions de service présentant de fortes variations de pression ou de grands nombres de cycles de fonctionnement, utiliser des pieds de vérin plus épais (par ex. HK CFPM).

Article

Désignation	G	S (mm)	Poids (kg)
HK CF 00 180 185	M 185 x 2.5	35	6,85
HK CF 00 200 205	M 200 x 2.5	48	11,60
HK CF 00 220 228	M 228 x 2.5	48	14,50
HK CF 00 250 255	M 255 x 2.5	48	18,20
HK CF 00 300 308	M 308 x 3.0	60	33,00