

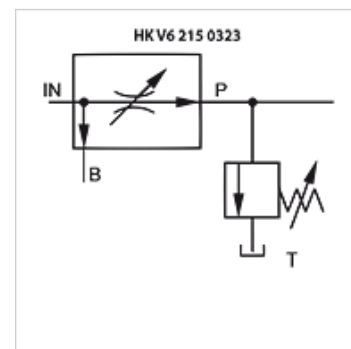
HK V6 215 DBV

Flow control valve with secondary pressure relief

HANSA FLEX

Caractéristiques

Fabrication	pressure-compensated Avec limiteur de pression secondaire supplémentaire
Matériau	Boîtier : fonte Pièces internes en acier
Pression de service	maxi 250 bar



Remarque

Ces clapets doivent être ajustés en fonction de l'utilisation prévue

Description

Avec ces vannes de régulation de débit à 3 voies, le flux d'huile préférentiel (P) est maintenu constant indépendamment du flux d'huile d'entrée (IN). Le flux d'huile résiduel (B) peut être renvoyé au réservoir ou utilisé pour un consommateur secondaire

Répartition : au maximum 75 % du débit de IN vers P, au minimum 5 l/min vers P

Article

Désignation	Filet IN/B	Filet P	Entrée max. (L/min)	Largeur (mm)	Hauteur (mm)	Longueur (mm)	Poids (kg)
HK V6 215 0321	G 1/2"	G 3/8"	40	65	110	87	1,40
HK V6 215 0323	G 3/4"	G 1/2"	70	80	125	106	1,84