

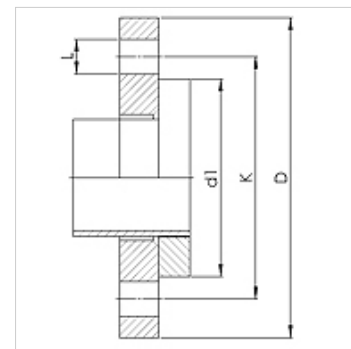
WA LF PN6 VA

Raccord ... LF, PN 6, VA

HANSA FLEX

Caractéristiques

| | |
|-----------------------|--|
| Domaine d'utilisation | Raccord pour tuyaux flexibles en métal |
| Raccord 1 | collet lisse avec bride tournante en niveau de pression PN6 |
| Étanchéité 1 | à garniture plate |
| Norme | DIN 2641 DIN EN 1092-1 |
| Application | version brasée résistant à la température jusqu'à 200 °C version soudée en acier inoxydable résistant à la température jusqu'à 550 °C |
| Conception | droit |
| Matériau | Tubulure en acier inoxydable Collet en acier inoxydable Bride tournante en acier inoxydable |



Informations relatives à la commande

Autres versions sur demande

Article

| Désignation | DN | PN (bar) | D (mm) | d1 (mm) | K (mm) | L (mm) |
|------------------|-----|----------|--------|---------|--------|--------|
| WA 010 LF PN6 VA | 10 | 6 | 75 | 35 | 50 | 11 |
| WA 013 LF PN6 VA | 13 | 6 | 80 | 40 | 55 | 11 |
| WA 020 LF PN6 VA | 20 | 6 | 90 | 50 | 65 | 11 |
| WA 025 LF PN6 VA | 25 | 6 | 100 | 60 | 75 | 11 |
| WA 032 LF PN6 VA | 32 | 6 | 120 | 70 | 90 | 14 |
| WA 040 LF PN6 VA | 40 | 6 | 130 | 80 | 100 | 14 |
| WA 050 LF PN6 VA | 50 | 6 | 140 | 90 | 110 | 14 |
| WA 065 LF PN6 VA | 65 | 6 | 160 | 110 | 130 | 14 |
| WA 080 LF PN6 VA | 80 | 6 | 190 | 128 | 150 | 18 |
| WA 100 LF PN6 VA | 100 | 6 | 210 | 148 | 170 | 18 |
| WA 125 LF PN6 VA | 125 | 6 | 240 | 178 | 200 | 18 |
| WA 150 LF PN6 VA | 150 | 6 | 265 | 202 | 225 | 18 |

Gamme de produits

WA LF PN6 Raccord ... LF, PN 6, acier, Tubulure en acier inoxydable