

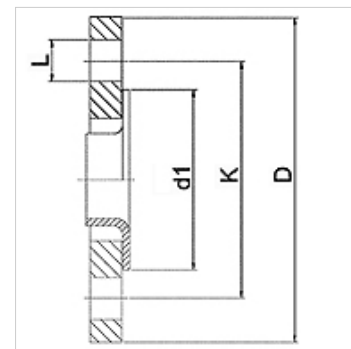
# WA LB PN6 VA

Raccord ... LB, PN 6, VA

**HANSA FLEX**

## Caractéristiques

<b>Domaine d'utilisation</b>	Raccord pour tuyaux flexibles en métal
<b>Raccord 1</b>	Collerette à souder avec bride tournante en niveau de pression PN6
<b>Étanchéité 1</b>	à garniture plate
<b>Norme</b>	DIN 2641 DIN EN 1092-1
<b>Application</b>	version brasée résistant à la température jusqu'à 200 °C version soudée en acier inoxydable résistant à la température jusqu'à 550 °C
<b>Conception</b>	droit
<b>Matériau</b>	Bord à sertir en acier inoxydable Bride tournante en acier inoxydable



## Informations relatives à la commande

Autres versions sur demande

## Article

Désignation	DN	PN (bar)	D (mm)	d1 (mm)	K (mm)	L (mm)
WA 010 LB PN6 VA	10	6	75	35	50	11
WA 013 LB PN6 VA	13	6	80	40	55	11
WA 020 LB PN6 VA	20	6	90	50	65	11
WA 025 LB PN6 VA	25	6	100	60	75	11
WA 032 LB PN6 VA	32	6	120	70	90	14
WA 040 LB PN6 VA	40	6	130	80	100	14
WA 050 LB PN6 VA	50	6	140	90	110	14
WA 065 LB PN6 VA	65	6	160	110	130	14
WA 080 LB PN6 VA	80	6	190	128	150	18
WA 100 LB PN6 VA	100	6	210	148	170	18
WA 125 LB PN6 VA	125	6	240	178	200	18
WA 150 LB PN6 VA	150	6	265	202	225	18

## Gamme de produits

WA LB PN6 Raccord ... LB, PN 6, acier, Bord à sertir en acier inoxydable