

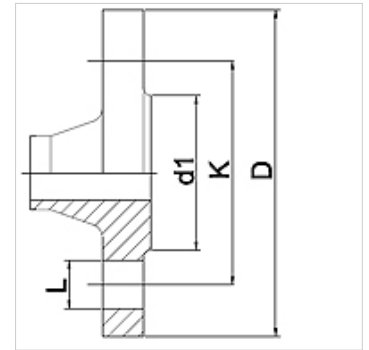
# WA LV PN40 VA

Raccord ... LV, PN 40, VA

**HANSA FLEX**

## Caractéristiques

|                       |  |
|-----------------------|--|
| Domaine d'utilisation | Raccord pour tuyaux flexibles en métal   |
| Raccord 1             | Bride à souder en niveau de pression PN40  |
| Étanchéité 1          | à garniture plate  |
| Norme                 | DIN 2635<br>DIN EN 1092-1  |
| Application           | version brasée résistant à la température jusqu'à 200 °C<br>version soudée en acier inoxydable résistant à la température jusqu'à 550 °C |
| Conception            | droit  |
| Matériau              | Acier inoxydable   |



## Informations relatives à la commande

Autres versions sur demande

## Article

| Désignation       | DN  | PN (bar) | D (mm) | d1 (mm) | K (mm) | L (mm) |
|-------------------|-----|----------|--------|---------|--------|--------|
| WA 010 LV PN40 VA | 10  | 40       | 90     | 40      | 60     | 14     |
| WA 013 LV PN40 VA | 13  | 40       | 95     | 45      | 65     | 14     |
| WA 020 LV PN40 VA | 20  | 40       | 105    | 58      | 75     | 14     |
| WA 025 LV PN40 VA | 25  | 40       | 115    | 68      | 85     | 14     |
| WA 032 LV PN40 VA | 32  | 40       | 140    | 78      | 100    | 18     |
| WA 040 LV PN40 VA | 40  | 40       | 150    | 88      | 110    | 18     |
| WA 050 LV PN40 VA | 50  | 40       | 165    | 102     | 125    | 18     |
| WA 065 LV PN40 VA | 65  | 40       | 185    | 122     | 145    | 18     |
| WA 080 LV PN40 VA | 80  | 40       | 200    | 138     | 160    | 18     |
| WA 100 LV PN40 VA | 100 | 40       | 235    | 162     | 190    | 22     |
| WA 125 LV PN40 VA | 125 | 40       | 270    | 188     | 220    | 26     |
| WA 150 LV PN40 VA | 150 | 40       | 300    | 218     | 250    | 26     |

## Gamme de produits

WA LV PN40 Raccord ... LV, PN 40, acier, Acier