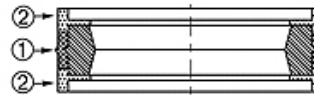
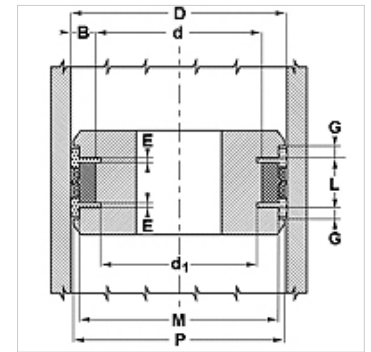


Caractéristiques

| | |
|-----------------------------------|--|
| Construction | Jeu de joints d'étanchéité pour piston |
| Pression de service | jusqu'à 300 bar |
| Vitesse de glissement max. | 0,5 m/s |
| Température min. | -30 °C |
| Température max. | 110 °C |
| Médiums | Huiles minérales Émulsions aqueuses |
| Matériau | (1) Joint : NBR armé (2) Bague de guidage : Résine acétal |
| Application | Hydraulique |



| Toleranz / Tolerance | | | | | |
|----------------------|------------|------------|------------|--------|--------|
| D | d | L | G | M | P |
| H11 | +0,10 0 | +0,25 0 | +0,10 0 | ± 0,05 | ± 0,15 |



Description

Joint à faible frottement.
Solution simple.

Informations relatives à la commande

Consultez-nous en cas de conditions d'utilisation particulières (fluide, température, pression, etc.).
Autre matériau disponible : FPM.

Article

| Désignation | D (mm) | d (mm) | L (mm) | G (mm) | M (mm) | P (mm) | d1 (mm) | E (mm) |
|--------------|-----------|-----------|-----------|-----------|-----------|-----------|------------|-----------|
| DPS 30 22-SI | 30 | 22 | 13,5 | 3,20 | 26 | 29,4 | 19,00 | 2,1 |
| DPS 32 24-SI | 32 | 24 | 15,5 | 3,20 | 28 | 31,4 | 21,00 | 3,1 |
| DPS 35 27-SI | 35 | 27 | 15,5 | 3,20 | 31 | 34,4 | 24,00 | 3,1 |
| DPS 45 37-SI | 45 | 37 | 15,5 | 3,20 | 41 | 44,4 | 34,10 | 3,1 |