

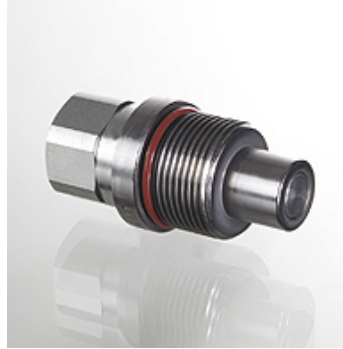
SKF IR FS

Demi-accouplement fixe à vis, à garniture plate

HANSA FLEX

Caractéristiques

Construction	à garniture plate
Raccord 1	filet int. BSP cylindrique
Étanchéité 1	pour embout à collet avec formes A, B et le cas échéant forme E.
compatible avec	Stucchi VEP
Matériau	Acier
Traitement de surface	revêtement galvanisé



Article

Désignation	Gabarit	DN*	Filet de raccord	Pression de service (bar)	Température de l'huile minérale min. (°C)	Température de l'huile minérale max. (°C)
SKF 06 IR 1 FS	1	6	G 1/4" -19	400,0	-25	100
SKF 10 IR 2 FS	2	10	G 3/8" -19	350,0	-25	100
SKF 13 IR 2F S	2	12	G 1/2" -14	350,0	-25	100
SKF 13 IR 3 FS	3	12	G 1/2" -14	350,0	-25	100
SKF 20 IR 3 FS	3	19	G 3/4" -14	350,0	-25	100
SKF 20 IR 4 FS	4	19	G 3/4" -14	350,0	-25	100
SKF 25 IR 4 FS	4	25	G 1" -11	325,0	-25	100
SKF 25 IR 5 FS	5	25	G 1" -11	325,0	-25	100
SKF 32 IR 5 FS	5	31	G 1.1/4" -11	300,0	-25	100

DN = diamètre nominal, dimension nominale

Accessoires

SKF ZUBS FS ALU Dispositif antipoussière pour SKF FS