

HK BM C0

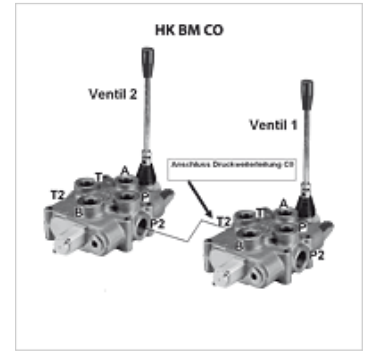
Conduite de transmission pression pour distributeur à cde manuelle
BM

HANSA FLEX

Caractéristiques

Fourniture avec joint torique

Matériau Acier



Description

La conduite de transmission de pression convient pour relier en chaîne des vannes monobloc du type HK BM. La conduite de transmission de pression se visse alors sur la vanne 1, dans le port d'huile latéral T2. Le retour au réservoir, sur la vanne 1, doit être branché sur le port supérieur T1.

Lorsque la vanne 1 n'est pas actionnée, une autre fonction peut être commandée via la vanne 2 et ce, avec la pleine pression et le plein débit volumétrique. Lorsque la vanne 1 est actionnée, aucune pression n'est disponible à la vanne 2.

Article

Désignation	pour type de vanne	Poids (kg)
HK BM40 C0	HK BM40	0,10
HK BM70 C0	HK BM70	0,10
HK BM150 C0	HK BM150	0,15

accessoire pour les produits suivants

HK BM40	Distributeur à commande manuelle BM 40
HK BM70	Distributeur à commande manuelle BM 70
HK BM150	Distributeur à commande manuelle BM 150