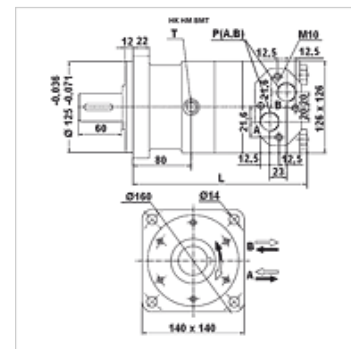


Caractéristiques

Raccord	Raccords à huile : A + B = G 3/4" ; huile de fuite = G 1/4"
Fabrication	Economy variant / short shaft always connect drain line Four hole flange bolt circle 160 Arbre Ø 40mm, longueur 60mm
Pression d'admission et de retour avec raccord trop-plein d'huile max.	210 bar



Remarque

Il est recommandé d'utiliser le raccord général de la conduite d'huile de fuite !

Article

Désignation	Débit max. (L/min)	Volume absorbé par tour (cc)	Vitesse de rotation min. (rpm)	Vitesse de rotation max. (rpm)	Cou-ple max. (N-m)	Chute de pression max. (bar)	Pmax. at 0-100 rpm (bar)	Pmax. at 100-300 rpm (bar)	Pmax. at 300 rpm (bar)	L (mm)	Poids (kg)
HK HM BMT 160	100	158,8	10	625	450	200	75	40	20	210	20,3
HK HM BMT 200	125	200,8	10	625	560	200	75	40	20	215	20,8
HK HM BMT 250	125	252,2	10	500	710	200	75	40	20	220	21,4
HK HM BMT 315	125	317,5	10	280	900	200	75	40	20	227	22,4
HK HM BMT 400	125	401,6	10	305	1000	180	75	40	20	236	23,0
HK HM BMT 500	125	535,5	10	240	1120	160	75	40	-	255	24,0

max. pressure on shaft seal (without leak oil line) or pressure in leak oil line – Les valeurs indiquées pour les couples et les chutes de pression sont valables pour un fonctionnement continu – pmax. = pression max.

Accessoires

HK V0 590 Soupape de sécurité

Pièces de rechange

HK HM BM DS Jeu de joints pour moteur hydraulique planétaire CN