

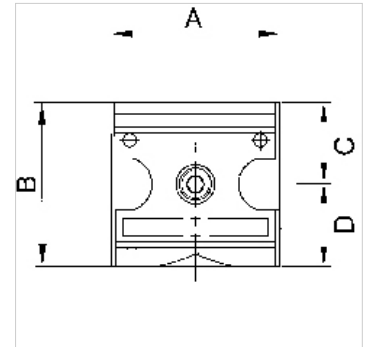
# K-RD MULTIFIX

Non-return valves

**HANSA FLEX**

## Caractéristiques

|                              |  |
|------------------------------|--|
| Pression d'entrée            | Max. 16 bar  |
| Température de fluide        | max. 50 °C   |
| Température ambiante         | Max. 50 °C   |
| Matériau étanche             | NBR  |
| Boîtier                      | Die-cast zinc                                      |
| Mesure de la valeur du débit | At P1 = 6 bar and pressure drop $\Delta p = 1$ bar |
| Pression d'ouverture         | Min. 0.1 bar                                       |



## Remarque

Autres informations sur demande.

## Description

Spring-loaded seat valves.

## Article

| Désignation    | Filets | Débit<br>(L/min) | A<br>(mm) | B       | C<br>(mm) | D<br>(mm) | Gabarit |
|----------------|--------|------------------|-----------|---------|-----------|-----------|---------|
| K- 07 25 11 77 | G 1/4  | 700              | 47,8      | 52,0 mm | 26,0      | 26,0      | 1       |
| K- 07 25 11 78 | G 3/8  | 700              | 47,8      | 52,0 mm | 26,0      | 26,0      | 1       |
| K- 07 25 11 79 | G 1/2  | 6000             | 68,8      | 67,0 mm | 33,5      | 33,5      | 2       |
| K- 07 25 11 80 | G 3/4  | 6000             | 68,8      | 67,0 mm | 33,5      | 33,5      | 2       |

## Pièces de rechange

|                     |                 |
|---------------------|-----------------|
| K-KOPPELPAKET MEHR  | Coupling packet |
| K-KOPPELPAKET SCHMA | Coupling packet |