

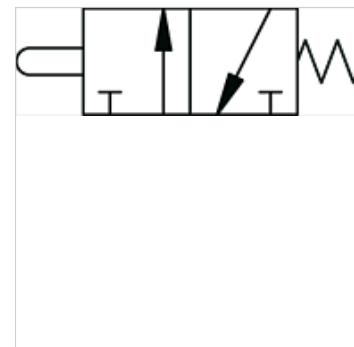
K-WMV 3/2 MANU DRUCKKNOPF

3/2-way miniature valves, manually operated, with pushbutton

HANSA FLEX

Caractéristiques

Fonction	NC
Pression de service	0,5 - 10 bar
Température de service	-10 °C à +60 °C
Débit à 6 bar et 5 bar	35 NI/min
Ø nominal	2,5 mm
Pression d'actionnement 6 bar	8 N
Corps de vanne	Aluminium
Bouton-poussoir	Laiton nickelé
Ressort	Acier inoxydable
Matériau étanche	NBR



Remarque

Autres informations sur demande.

Description

Monostable (non-latching) and bistable (latching) versions available.

Article

Désignation	Raccord	Actionnement	Rondelle
K- 07 15 00 50	4 mm sur le côté	monostable	Black
K- 07 15 00 51	4 mm sur le côté	monostable	Red
K- 07 15 00 52	M 5 sur le côté	monostable	Black
K- 07 15 00 53	M 5 sur le côté	monostable	Red