

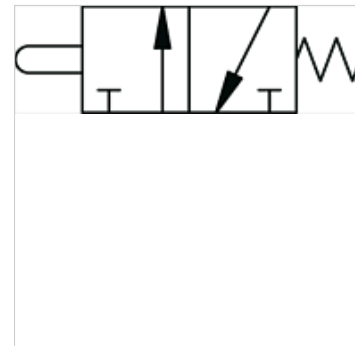
K-WMV 3/2 MANU ZUGSCHALTER

Vannes miniatures 3/2 voies, à actionnement manuel, interrupteur à tirette, bistable, avec serrure

HANSA FLEX

Caractéristiques

Fonction	NC
Pression de service	0,5 - 10 bar
Température de service	-10 °C à +60 °C
Débit à 6 bar et 5 bar	35 NI/min
Ø nominal	2,5 mm
Pression d'actionnement 6 bar	8 N
Corps de vanne	Aluminium
Bouton-poussoir	Laiton nickelé
Ressort	Acier inoxydable
Matériau étanche	NBR



Remarque

Autres informations sur demande.

Description

En version bistable (à encliquetage).

Article

Désignation	Raccord	Actionnement
K- 07 15 00 64	4 mm sur le côté	bistable
K- 07 15 00 65	M 5 sur le côté	bistable