

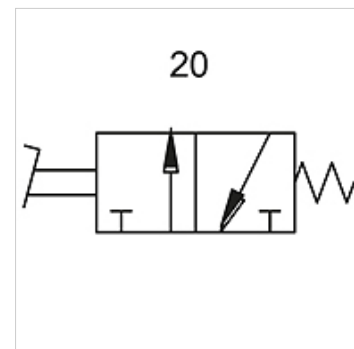
K-WFV 3/2 NICHT RASTEND

3/2-way foot-operated valves (monostable, non-latching, without foot guard)

HANSA FLEX

Caractéristiques

| | |
|-------------------------------------|---|
| Pression de service | 2.5 - 10 bar |
| Plage de température | -10 °C to +60 °C |
| Débit à 6,3 bar et Δ 0,5 bar | 60 NI/min (4 mm and M5), 640 NI/min (G 1/4) |
| Débit à 6,3 bar et Δ 1 bar | 95 NI/min (4 mm and M5), 840 NI/min (G 1/4) |



Remarque

Autres informations sur demande.

Description

Foot-operated valves, 3/2- and 5/2-way types, bistable or monostable (non-latching).

Article

| Désignation | Raccord | Schéma numéro |
|----------------|---------|---------------|
| K- 07 15 00 17 | M 5 | 20 |
| K- 07 15 00 18 | 4 mm | 20 |