

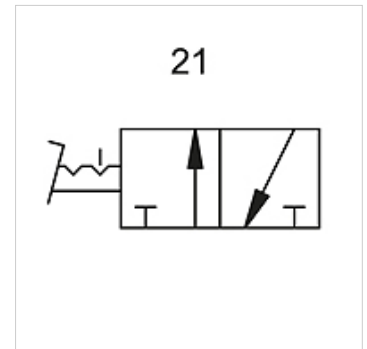
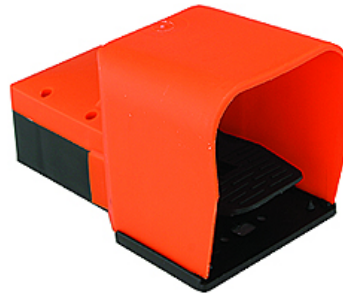
# K-WFV 3/2 RASTEND FUS

3/2-way foot-operated valves (bistable, latching, with foot guard)

**HANSA FLEX**

## Caractéristiques

Pression de service	2.5 - 10 bar
Plage de température	-10 °C to +60 °C
Débit à 6,3 bar et Δ 0,5 bar	60 NI/min (4 mm and M5), 640 NI/min (G 1/4)
Débit à 6,3 bar et Δ 1 bar	95 NI/min (4 mm and M5), 840 NI/min (G 1/4)



## Remarque

Autres informations sur demande.

## Description

Foot-operated valves, 3/2- and 5/2-way types, bistable or monostable (non-latching).

## Article

Désignation	Raccord	Schéma numéro
K- 07 15 00 21	M 5	21
K- 07 15 00 22	4 mm	21