

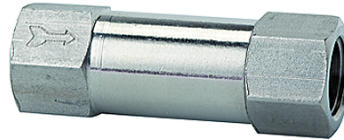
K-RD DURCHGANGSFORM VA

Non-return valves - Straight-way type stainless steel



Caractéristiques

Pression de service	2 - 10 bar
Température de service	-10 °C to +150 °C
Pression d'ouverture	0.2 bar
Ressort	Stainless steel 1.4319
Boîtier	Stainless steel 1.4404
Joint torique	FKM (FPM)



Remarque

Autres informations sur demande.

Article

Désignation	Filets	Longueur (mm)	Pression d'ouverture (bar)	SW (mm)
K- 07 30 24 28	G 1/8	40,0	0,2	13
K- 07 30 24 29	G 1/4	48,0	0,2	16