

K-Y-STECK VB MINI

Y unions, mini

HANSA FLEX

Caractéristiques

Pression de service Max. 10 bar, vacuum

Domaine d'utilisation Air, vacuum

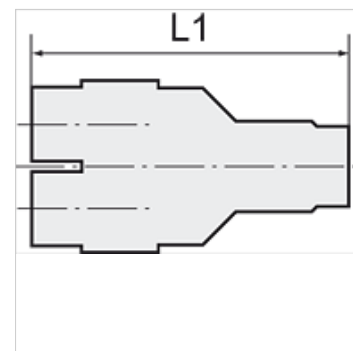
Tuyaux recommandés PU or PA (nylon)

Médiums Air comprimé

Plage de température 0 °C to +60 °C

Matériau Plastic, Nickel plated brass

Bague de pression Plastic



Remarque

Autres informations sur demande.

Description

Push-in fittings series manufactured in plastic and nickel-plated brass, space-saving miniature design.

Article

Désignation	pour Ø ext. du tuyau	L1 (mm)
K- 07 40 50 20	3 mm	28,8
K- 07 40 50 21	4 mm	29,4
K- 07 40 50 22	6 mm	31,8