

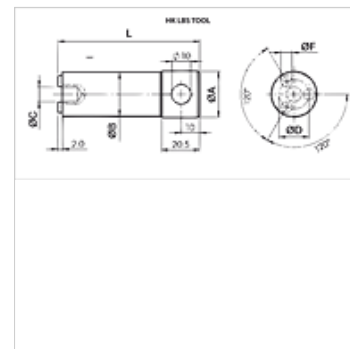
HK LBS TOOL

Outil de sécurisation en cas de rupture de conduite

HANSA FLEX

Caractéristiques

Traitement de surface	zingué
Utilisation	for valve type HK V1 601
Matériau	Acier



Remarque

En cas d'applications au sein d'installations comportant des chocs ou des vibrations importants, les vannes doivent être fixées par raccords vissés enduits de Loctite.

Description

Cet outil permet de visser des clapets de sécurité en cas de rupture de conduite dans les boîtiers correspondants.

Article

Désignation	L (mm)	Ø A (mm)	Ø B (mm)	Ø C (mm)	Ø D (mm)	Ø F (mm)	Poids (kg)
HK LBS TOOL 1/4	68,0	15,9	11,5	6,3	8,0	2,35	0,06
HK LBS TOOL 3/8	68,0	15,9	14,8	6,3	10,0	3,25	0,08
HK LBS TOOL 1/2	76,0	24,9	18,7	8,0	11,9	4,35	0,17
HK LBS TOOL 3/4	76,0	24,9	23,5	8,0	16,0	5,95	0,25

accessoire pour les produits suivants

HK V1 601	Clapet de sécurité en cas de rupture de conduite, sans corps
-----------	--