

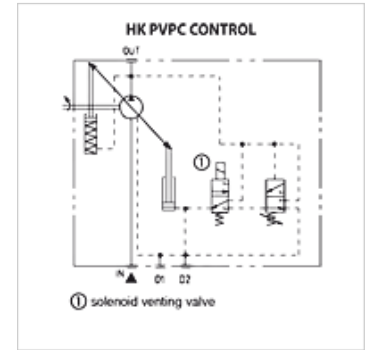
HK PVPC CONTROL

Venting valve unit

HANSA FLEX

Caractéristiques

Utilisation pour régulateurs de pression CH pour pompe à pistons axiaux



Remarque

Pour la transformation de pompes à pistons axiaux HK PVPC en les équipant d'un régulateur de pression avec fonction de décharge (venting) (type CH)

Description

La vanne est constituée d'une électrovalve 2/2, 24 Vcc avec boîtier, montée entre la pompe et le régulateur de pression existant.

Article

Désignation	Poids (kg)
HK CH PVPC 2015	0,5

accessoire pour les produits suivants

HK PVPC Pompe à pistons axiaux PVPC