

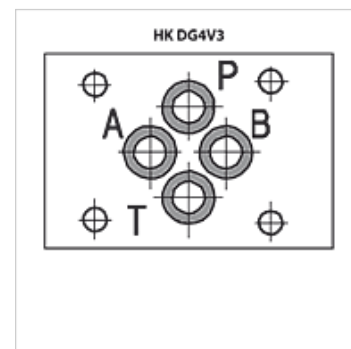
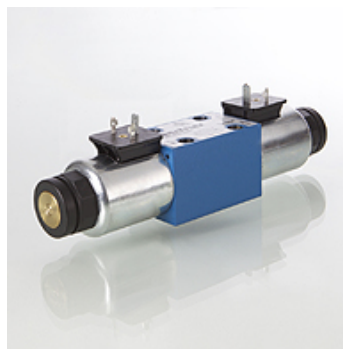
# HK DG4V3

Électrovalve à plusieurs voies NG 6

**HANSA FLEX**

## Caractéristiques

<b>Fabrication</b>	Distributeur 4/2 ou distributeur 4/3 Avec manœuvre de secours à la main
<b>Fourniture</b>	Avec bobine, sans fiche
<b>Pression de service</b>	P, A, B : max. 350 bar / T : max. 210 bar
<b>Débit volumétrique</b>	max. 80 l/min (observer les courbes caractéristiques)
<b>Raccord</b>	ISO/Cetop 03 NG6
<b>Fixation</b>	4 vis à six pans creux M5x30 12.9
<b>Classe de protection</b>	IP 65



## Description

Pouvoirs de coupure : voir courbes caractéristiques

## Informations relatives à la commande

Sur demande : autres circuits et versions, débits volumétriques et limites de puissance de coupure

## Article

Désignation	Type	Type de piston	Tension nominale / type de courant	Recouvrement	Fabrication	Poids (kg)
HK DG4V3 0A VM U 12DC	4/2	0A [PB/AT]-[PA/BT]	12 Vcc	négatif (ouvert)	Rappel par ressort	1,60
HK DG4V3 0A VM U 24DC	4/2	0A [PB/AT]-[PA/BT]	24 Vcc	négatif (ouvert)	Rappel par ressort	1,60
HK DG4V3 0A VM U 110AC	4/2	0A [PB/AT]-[PA/BT]	110 Vca	négatif (ouvert)	Rappel par ressort	1,60
HK DG4V3 0A VM U 230AC	4/2	0A [PB/AT]-[PA/BT]	230 Vca 50 Hz	négatif (ouvert)	Rappel par ressort	1,60
HK DG4V3 0B VM U 12DC	4/2	0B [PB/AT]-[ABPT]	12 Vcc	négatif (ouvert)	Rappel par ressort	1,60
HK DG4V3 0B VM U 24DC	4/2	0B [PB/AT]-[ABPT]	24 Vcc	négatif (ouvert)	Rappel par ressort	1,60
HK DG4V3 0B VM U 110AC	4/2	0B [PB/AT]-[ABPT]	110 Vca	négatif (ouvert)	Rappel par ressort	1,60
HK DG4V3 0B VM U 230AC	4/2	0B [PB/AT]-[ABPT]	230 Vca 50 Hz	négatif (ouvert)	Rappel par ressort	1,60
HK DG4V3 2A VM U 12DC	4/2	2A [PB/AT]-[PA/BT]	12 Vcc	positif (fermé)	Rappel par ressort	1,60
HK DG4V3 2A VM U 24DC	4/2	2A [PB/AT]-[PA/BT]	24 Vcc	positif (fermé)	Rappel par ressort	1,60
HK DG4V3 2A VM U 110AC	4/2	2A [PB/AT]-[PA/BT]	110 Vca	positif (fermé)	Rappel par ressort	1,60
HK DG4V3 2A VM U 230AC	4/2	2A [PB/AT]-[PA/BT]	230 Vca 50 Hz	positif (fermé)	Rappel par ressort	1,60
HK DG4V3 2AL VM U 12DC	4/2	2AL [PB/AT]-[PA/BT]	12 Vcc	positif (fermé)	Rappel par ressort	1,60
HK DG4V3 2AL VM U 24DC	4/2	2AL [PB/AT]-[PA/BT]	24 Vcc	positif (fermé)	Rappel par ressort	1,60
HK DG4V3 2AL VM U 110AC	4/2	2AL [PB/AT]-[PA/BT]	110 Vca	positif (fermé)	Rappel par ressort	1,60
HK DG4V3 2AL VM U 230AC	4/2	2AL [PB/AT]-[PA/BT]	230 Vca 50 Hz	positif (fermé)	Rappel par ressort	1,60
HK DG4V3 2B VM U 12DC	4/2	2B [PB/AT]-[A/B/P/T]	12 Vcc	positif (fermé)	Rappel par ressort	1,60
HK DG4V3 2B VM U 24DC	4/2	2B [PB/AT]-[A/B/P/T]	24 Vcc	positif (fermé)	Rappel par ressort	1,60
HK DG4V3 2B VM U 110AC	4/2	2B [PB/AT]-[A/B/P/T]	110 Vca	positif (fermé)	Rappel par ressort	1,60
HK DG4V3 2B VM U 230AC	4/2	2B [PB/AT]-[A/B/P/T]	230 Vca 50 Hz	positif (fermé)	Rappel par ressort	1,60
HK DG4V3 6B VM U 12DC	4/2	6B [PB/AT]-[ABT/P]	12 Vcc	positif (fermé)	Rappel par ressort	1,60
HK DG4V3 6B VM U 24DC	4/2	6B [PB/AT]-[ABT/P]	24 Vcc	positif (fermé)	Rappel par ressort	1,60
HK DG4V3 6B VM U 110AC	4/2	6B [PB/AT]-[ABT/P]	110 Vca	positif (fermé)	Rappel par ressort	1,60
HK DG4V3 6B VM U 230AC	4/2	6B [PB/AT]-[ABT/P]	230 Vca 50 Hz	positif (fermé)	Rappel par ressort	1,60
HK DG4V3 8BL VM U 12DC	4/2	8BL [PA/BT]-[A/B/PT]	12 Vcc	négatif (ouvert)	Rappel par ressort	1,60
HK DG4V3 8BL VM U 24DC	4/2	8BL [PA/BT]-[A/B/PT]	24 Vcc	négatif (ouvert)	Rappel par ressort	1,60
HK DG4V3 8BL VM U 110AC	4/2	8BL [PA/BT]-[A/B/PT]	110 Vca	négatif (ouvert)	Rappel par ressort	1,60
HK DG4V3 8BL VM U 230AC	4/2	8BL [PA/BT]-[A/B/PT]	230 Vca 50 Hz	négatif (ouvert)	Rappel par ressort	1,60
HK DG4V3 22A VM U 12DC	4/2	22A [PB/A/T]-[PA/B/T]	12 Vcc	positif (fermé)	Rappel par ressort	1,60
HK DG4V3 22A VM U 24DC	4/2	22A [PB/A/T]-[PA/B/T]	24 Vcc	positif (fermé)	Rappel par ressort	1,60
HK DG4V3 22A VM U 110AC	4/2	22A [PB/A/T]-[PA/B/T]	110 Vca	positif (fermé)	Rappel par ressort	1,60
HK DG4V3 22A VM U 230AC	4/2	22A [PB/A/T]-[PA/B/T]	230 Vca 50 Hz	positif (fermé)	Rappel par ressort	1,60
HK DG4V3 0C VM U 12DC	4/3	0C [PB/AT]-[ABPT]-[PA/BT]	12 Vcc	négatif (ouvert)	Retour à 0 par ressort	2,20
HK DG4V3 0C VM U 24DC	4/3	0C [PB/AT]-[ABPT]-[PA/BT]	24 Vcc	négatif (ouvert)	Retour à 0 par ressort	2,20
HK DG4V3 0C VM U 110AC	4/3	0C [PB/AT]-[ABPT]-[PA/BT]	110 Vca	négatif (ouvert)	Retour à 0 par ressort	2,20
HK DG4V3 0C VM U 230AC	4/3	0C [PB/AT]-[ABPT]-[PA/BT]	230 Vca 50 Hz	négatif (ouvert)	Retour à 0 par ressort	2,20
HK DG4V3 2C VM U 12DC	4/3	2C [PB/AT]-[A/B/P/T]-[PA/BT]	12 Vcc	positif (fermé)	Retour à 0 par ressort	2,20
HK DG4V3 2C VM U 24DC	4/3	2C [PB/AT]-[A/B/P/T]-[PA/BT]	24 Vcc	positif (fermé)	Retour à 0 par ressort	2,20
HK DG4V3 2C VM U 110AC	4/3	2C [PB/AT]-[A/B/P/T]-[PA/BT]	110 Vca	positif (fermé)	Retour à 0 par ressort	2,20
HK DG4V3 2C VM U 230AC	4/3	2C [PB/AT]-[A/B/P/T]-[PA/BT]	230 Vca 50 Hz	positif (fermé)	Retour à 0 par ressort	2,20
HK DG4V3 6C VM U 12DC	4/3	6C [PB/AT]-[ABT/P]-[PA/BT]	12 Vcc	positif (fermé)	Retour à 0 par ressort	2,20

### Article

Désignation	Type	Type de piston	Tension nominale / type de courant	Recouvrement	Fabrication	Poids (kg)
HK DG4V3 6C VM U 24DC	4/3	6C [PB/AT]-[ABT/P]-[PA/BT]	24 Vcc	positif (fermé)	Retour à 0 par ressort	2,20
HK DG4V3 6C VM U 110AC	4/3	6C [PB/AT]-[ABT/P]-[PA/BT]	110 Vca	positif (fermé)	Retour à 0 par ressort	2,20
HK DG4V3 6C VM U 230AC	4/3	6C [PB/AT]-[ABT/P]-[PA/BT]	230 Vca 50 Hz	positif (fermé)	Retour à 0 par ressort	2,20
HK DG4V3 7C VM U 12DC	4/3	7C [PB/AT]-[PAB/T]-[PA/BT]	12 Vcc	positif (fermé)	Retour à 0 par ressort	2,20
HK DG4V3 7C VM U 24DC	4/3	7C [PB/AT]-[PAB/T]-[PA/BT]	24 Vcc	positif (fermé)	Retour à 0 par ressort	2,20
HK DG4V3 7C VM U 110AC	4/3	7C [PB/AT]-[PAB/T]-[PA/BT]	110 Vca	positif (fermé)	Retour à 0 par ressort	2,20
HK DG4V3 7C VM U 230AC	4/3	7C [PB/AT]-[PAB/T]-[PA/BT]	230 Vca 50 Hz	positif (fermé)	Retour à 0 par ressort	2,20
HK DG4V3 8C VM U 12DC	4/3	8C [PA/BT]-[A/B/PT]-[PB/AT]	12 Vcc	négatif (ouvert)	Retour à 0 par ressort	2,20
HK DG4V3 8C VMU 24DC	4/3	8C [PA/BT]-[A/B/PT]-[PB/AT]	24 Vcc	négatif (ouvert)	Retour à 0 par ressort	2,20
HK DG4V3 8C VM U 110AC	4/3	8C [PA/BT]-[A/B/PT]-[PB/AT]	110 Vca	négatif (ouvert)	Retour à 0 par ressort	2,20
HK DG4V3 8C VM U 230AC	4/3	8C [PA/BT]-[A/B/PT]-[PB/AT]	230 Vca 50 Hz	négatif (ouvert)	Retour à 0 par ressort	2,20
HK DG4V3 2N VM U 12DC	4/2	2N [PB/AT]-[PA/BT]	12 Vcc	positif (fermé)	2 crans	1,60
HK DG4V3 2N VM U 24DC	4/2	2N [PB/AT]-[PA/BT]	24 Vcc	positif (fermé)	2 crans	1,60
HK DG4V3 2N VM U 110AC	4/2	2N [PB/AT]-[PA/BT]	110 Vca	positif (fermé)	2 crans	1,60
HK DG4V3 2N VM U 230AC	4/2	2N [PB/AT]-[PA/BT]	230 Vca 50 Hz	positif (fermé)	2 crans	1,60

Piston type example: [A/B/PT] = [A blocked / B blocked / P+T connected]

### Accessoires

HK SP DG4V3	Bobine pour électrovalve à plusieurs voies HK DG4V3
HK SP DIN 43650	Connecteur électrique pour bobine magnétique DIN 43650 / ISO 4400
HK M HK DH	Screw set for NG 6 valves type HK DH / DG4V3