

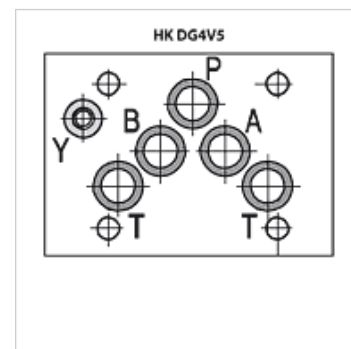
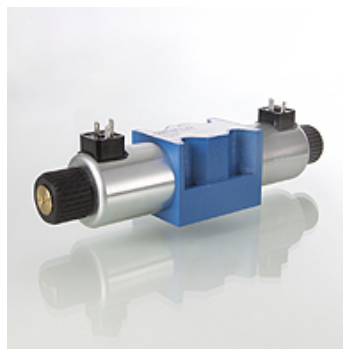
# HK DG4V5

Électrovalve à plusieurs voies NG 10

**HANSA FLEX**

## Caractéristiques

Fabrication	Distributeur 4/2 ou distributeur 4/3 Avec manœuvre de secours à la main
Fourniture	Avec bobine, sans fiche
Pression de service	P, A, B : maxi 315 bar / T : maxi 160 bar (Vcc) / T : maxi 120 bar (Vca)
Débit volumétrique	max. 120 l/min (observer les courbes caractéristiques)
Raccord	ISO/Cetop 05 NG10
Fixation	4 vis à six pans creux M6x40 12.9
Classe de protection	IP 65



## Description

Pouvoirs de coupeure : voir courbes caractéristiques

## Informations relatives à la commande

Sur demande : autres circuits et versions, débits volumétriques et limites de puissance de coupeure

## Article

Désignation	Type	Type de piston	Tension nominale / type de courant	Recouvrement	Fabrication	Poids (kg)
HK DG4V5 0BJ VM U 12DC	4/2	0BJ [PB/AT]-[ABPT]	12 Vcc	négatif (ouvert)	Rappel par ressort	3,60
HK DG4V5 0BJ VM U 24DC	4/2	0BJ [PB/AT]-[ABPT]	24 Vcc	négatif (ouvert)	Rappel par ressort	3,60
HK DG4V5 0B VM U 110AC	4/2	0B [PB/AT]-[ABPT]	110 Vca	négatif (ouvert)	Rappel par ressort	3,60
HK DG4V5 0B VM U 230AC	4/2	0B [PB/AT]-[ABPT]	230 Vca 50 Hz	négatif (ouvert)	Rappel par ressort	3,60
HK DG4V5 2AJ VM U 12DC	4/2	2AJ [PB/AT]-[PA/BT]	12 Vcc	positif (fermé)	Rappel par ressort	3,60
HK DG4V5 2AJ VM U 24DC	4/2	2AJ [PB/AT]-[PA/BT]	24 Vcc	positif (fermé)	Rappel par ressort	3,60
HK DG4V5 2A VM U 110AC	4/2	2A [PB/AT]-[PA/BT]	110 Vca	positif (fermé)	Rappel par ressort	3,60
HK DG4V5 2A VM U 230AC	4/2	2A [PB/AT]-[PA/BT]	230 Vca 50 Hz	positif (fermé)	Rappel par ressort	3,60
HK DG4V5 2ALJ VM U 12DC	4/2	2ALJ [PB/AT]-[PA/BT]	12 Vcc	positif (fermé)	Rappel par ressort	3,60
HK DG4V5 2ALJ VM U 24DC	4/2	2ALJ [PB/AT]-[PA/BT]	24 Vcc	positif (fermé)	Rappel par ressort	3,60
HK DG4V5 2AL VM U 110AC	4/2	2AL [PB/AT]-[PA/BT]	110 Vca	positif (fermé)	Rappel par ressort	3,60
HK DG4V5 2AL VM U 230AC	4/2	2AL [PB/AT]-[PA/BT]	230 Vca 50 Hz	positif (fermé)	Rappel par ressort	3,60
HK DG4V5 2BJ VM U 12DC	4/2	2BJ [PB/AT]-[A/B/P/T]	12 Vcc	positif (fermé)	Rappel par ressort	3,60
HK DG4V5 2BJ VM U 24DC	4/2	2BJ [PB/AT]-[A/B/P/T]	24 Vcc	positif (fermé)	Rappel par ressort	3,60
HK DG4V5 2B VM U 110AC	4/2	2B [PB/AT]-[A/B/P/T]	110 Vca	positif (fermé)	Rappel par ressort	3,60
HK DG4V5 2B VM U 230AC	4/2	2B [PB/AT]-[A/B/P/T]	230 Vca 50 Hz	positif (fermé)	Rappel par ressort	3,60
HK DG4V5 6BJ VM U 12DC	4/2	6BJ [PB/AT]-[ABT/P]	12 Vcc	positif (fermé)	Rappel par ressort	3,60
HK DG4V5 6BJ VM U 24DC	4/2	6BJ [PB/AT]-[ABT/P]	24 Vcc	positif (fermé)	Rappel par ressort	3,60
HK DG4V5 6B VM U 110AC	4/2	6B [PB/AT]-[ABT/P]	110 Vca	positif (fermé)	Rappel par ressort	3,60
HK DG4V5 6B VM U 230AC	4/2	6B [PB/AT]-[ABT/P]	230 Vca 50 Hz	positif (fermé)	Rappel par ressort	3,60
HK DG4V5 22AJ VM U 12DC	4/2	22AJ [PB/A/T]-[PA/B/T]	12 Vcc	positif (fermé)	Rappel par ressort	3,60
HK DG4V5 22AJ VM U 24DC	4/2	22AJ [PB/A/T]-[PA/B/T]	24 Vcc	positif (fermé)	Rappel par ressort	3,60
HK DG4V5 22A VM U 110AC	4/2	22A [PB/A/T]-[PA/B/T]	110 Vca	positif (fermé)	Rappel par ressort	3,60
HK DG4V5 22A VM U 230AC	4/2	22A [PB/A/T]-[PA/B/T]	230 Vca 50 Hz	positif (fermé)	Rappel par ressort	3,60
HK DG4V5 0CJ VM U 12DC	4/3	0CJ [PB/AT]-[ABPT]-[PA/BT]	12 Vcc	négatif (ouvert)	Retour à 0 par ressort	4,30
HK DG4V5 0CJ VM U 24DC	4/3	0CJ [PB/AT]-[ABPT]-[PA/BT]	24 Vcc	négatif (ouvert)	Retour à 0 par ressort	4,30
HK DG4V5 0C VM U 110AC	4/3	0C [PB/AT]-[ABPT]-[PA/BT]	110 Vca	négatif (ouvert)	Retour à 0 par ressort	4,30
HK DG4V5 0C VM U 230AC	4/3	0C [PB/AT]-[ABPT]-[PA/BT]	230 Vca 50 Hz	négatif (ouvert)	Retour à 0 par ressort	4,30
HK DG4V5 2CJ VM U 12DC	4/3	2CJ [PB/AT]-[A/B/P/T]-[PA/BT]	12 Vcc	positif (fermé)	Retour à 0 par ressort	4,30
HK DG4V5 2CJ VM U 24DC	4/3	2CJ [PB/AT]-[A/B/P/T]-[PA/BT]	24 Vcc	positif (fermé)	Retour à 0 par ressort	4,30
HK DG4V5 2C VM U 110AC	4/3	2C [PB/AT]-[A/B/P/T]-[PA/BT]	110 Vca	positif (fermé)	Retour à 0 par ressort	4,30
HK DG4V5 2C VM U 230AC	4/3	2C [PB/AT]-[A/B/P/T]-[PA/BT]	230 Vca 50 Hz	positif (fermé)	Retour à 0 par ressort	4,30
HK DG4V5 6CJ VM U 12DC	4/3	6CJ [PB/AT]-[ABT/P]-[PA/BT]	12 Vcc	positif (fermé)	Retour à 0 par ressort	4,30
HK DG4V5 6CJ VM U 24DC	4/3	6CJ [PB/AT]-[ABT/P]-[PA/BT]	24 Vcc	positif (fermé)	Retour à 0 par ressort	4,30
HK DG4V5 6C VM U 110AC	4/3	6C [PB/AT]-[ABT/P]-[PA/BT]	110 Vca	positif (fermé)	Retour à 0 par ressort	4,30
HK DG4V5 6C VM U 230AC	4/3	6C [PB/AT]-[ABT/P]-[PA/BT]	230 Vca 50 Hz	positif (fermé)	Retour à 0 par ressort	4,30
HK DG4V5 8CJ VM U 12DC	4/3	8CJ [PA/BT]-[A/B/P/T]-[PB/AT]	12 Vcc	négatif (ouvert)	Retour à 0 par ressort	4,30
HK DG4V5 8CJ VM U 24DC	4/3	8CJ [PA/BT]-[A/B/P/T]-[PB/AT]	24 Vcc	négatif (ouvert)	Retour à 0 par ressort	4,30
HK DG4V5 8CJ VM U 110AC	4/3	8CJ [PA/BT]-[A/B/P/T]-[PB/AT]	110 Vca	négatif (ouvert)	Retour à 0 par ressort	4,30
HK DG4V5 8CJ VM U 230AC	4/3	8CJ [PA/BT]-[A/B/P/T]-[PB/AT]	230 Vca 50 Hz	négatif (ouvert)	Retour à 0 par ressort	4,30
HK DG4V5 2NJ VM U 12DC	4/3	2NJ [PB/AT]-[PA/BT]	12 Vcc	positif (fermé)	2 crans	4,30

# HK DG4V5

Électrovalve à plusieurs voies NG 10



## Article

Désignation	Type	Type de piston	Tension nominale / type de courant	Recouvrement	Fabrication	Poids (kg)
HK DG4V5 2NJ VM U 24DC	4/3	2NJ [PB/AT]-[PA/BT]	24 Vcc	positif (fermé)	2 crans	4,30
HK DG4V5 2N VM U 110AC	4/3	2N [PB/AT]-[PA/BT]	110 Vca	positif (fermé)	2 crans	4,30
HK DG4V5 2N VM U 230AC	4/3	2N [PB/AT]-[PA/BT]	230 Vca 50 Hz	positif (fermé)	2 crans	4,30

Piston type example: [A/B/PT] = [A blocked / B blocked / P+T connected]

## Accessoires

HK SP DG4V5	Bobine pour électrovalve à plusieurs voies HK DG4V5
HK SP DIN 43650	Connecteur électrique pour bobine magnétique DIN 43650 / ISO 4400
HK M HK DK	Set of bolts for NG 10 valves types HK DK11/DKE/DG4V5