

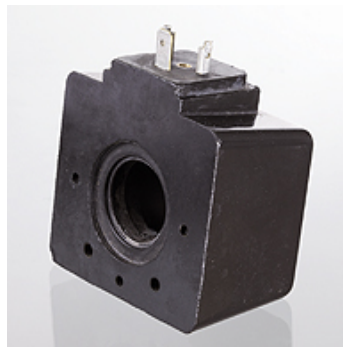
# HK SP DG4V5

Bobine pour électrovalve à plusieurs voies HK DG4V5

**HANSA FLEX**

## Caractéristiques

Fiches correspondantes HKSP664, HKSP666, HKSP667, HKSP668, HKSP669 (prise redresseur)



## Remarque

Sur les bobines à courant alternatif, l'intensité de courant durant la phase d'attraction est nettement plus élevée que durant la phase de maintien.

Il est donc interdit d'utiliser ces bobines sans noyau magnétique en raison du danger de surchauffe susceptible de faire fondre la bobine.

Il se produit un effet similaire en cas d'utilisation d'électrovannes avec des électro-aimants à courant alternatif à un rythme élevé de séquences marche/arrêt. C'est pourquoi les bobines sont souvent soumises à des intensités de courant élevées et sont également exposées aux surchauffes. Dans de tels cas d'application, nous recommandons d'employer des bobines RC avec prise redresseur.

En cas de bobines à courant continu, les phases de commutation peuvent entraîner des pics de tension très élevés. Nous recommandons par conséquent d'employer des connecteurs avec circuit de protection sur ces bobines.

Couple de serrage pour les écrous de fixation des bobines magnétiques : 3 Nm

## Informations relatives à la commande

Autres types de bobine sur demande

## Article

Désignation	Tension nominale +/- 10 %	Consommation de puissance moyenne (W)	Poids (kg)
HK DG4V5 G 12VDC	12 Vcc	38	0,90
HK DG4V5 H 24VDC	24 Vcc	38	0,90
HK DG4V5 A 110VAC	110 VAC	7	0,90
HK DG4V5 A 220VAC	230 Vca	7	0,90

## Accessoires

HK SP DIN 43650 Connecteur électrique pour bobine magnétique DIN 43650 / ISO 4400

## pièce de rechange pour les produits suivants

HK DG4V5 Électrovalve à plusieurs voies NG 10