

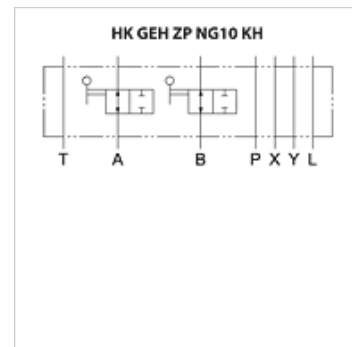
# HK GEH ZP NG10 KH

Corps de vanne ZP NG10 avec robinet à boisseau sphérique

**HANSA FLEX**

## Caractéristiques

<b>Fabrication</b>	Vanne en plaque sandwich Robinet à boisseau sphérique en A+B
<b>Fourniture</b>	y compris une manette pour robinet à boisseau sphérique
<b>Pression de service</b>	max. 315 bar
<b>Débit volumétrique</b>	max. 120 l/min
<b>Raccord</b>	ISO/Cetop 05 NG10



## Description

Vanne en plaque sandwich avec robinets d'arrêt à boisseau sphérique pour interconnexions avec vannes superposées ISO/Cetop 05 NG10. Cette plaque sandwich permet d'arrêter tous les composants situés en aval, sans déchargement de la pression ni vidange, et sans inconvénient pour le reste du circuit.

## Informations relatives à la commande

Autres modèles sur demande

## Informations supplémentaires

Du fait du nombre élevé d'éléments de commande, les grandes installations sont susceptibles de tomber en dérangement. Si une électrovalve tombe en panne, par exemple, dans une installation hydraulique centralisée de laminoir, cet élément de commande doit être manœuvré manuellement ou la production doit être interrompue jusqu'au remplacement de l'électrovalve.

Pour cela, il faut décharger la pression de l'installation, le vérin éventuellement soumis à une pression extérieure doit être intercepté et l'huile des colonnes montantes doit être vidangée vers le vérin. De plus, après remplacement de l'électrovalve, il y a lieu de refaire le plein des conduites et de purger l'air.

En cas de mise en œuvre de cette plaque sandwich avec un robinet à boisseau sphérique, il est possible de changer le distributeur monté sur la plaque après avoir arrêté tous les canaux. Ceci se fait sans décharger la pression, sans vidanger le système et les encrassements qui s'y trouvent, sans purger l'air et sans incidence sur les autres commandes. Ceci permet de réduire considérablement les temps d'immobilisation des installations hydrauliques. La mise en marche de l'installation est facilitée lors de la première mise en service car il n'est pas nécessaire de la vidanger lors du remplacement des plaques de rinçage par les distributeurs. Il existe également une possibilité permettant de s'affranchir de la nécessité de fixer les vérins raccordés se trouvant sur une charge extérieure pendant la durée de l'intervention de maintenance. Les raccords CETOP pour les électrovalves étant identiques des deux côtés, il est possible de ré-équiper les plaques sandwichs sans problème.

## Article

Désignation	actif sur canal	Hauteur de plaque (mm)	Poids (kg)
HK ZP NG10 KH AB	A + B	100	4,5