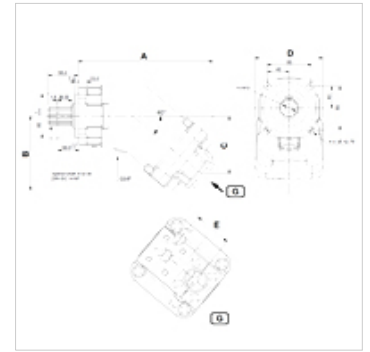


### Caractéristiques

|                                 |  |
|---------------------------------|--|
| <b>Fabrication</b>              | Pompe à cylindrée constante<br>Joints Viton<br>Raccord trop-plein d'huile G 3/8" |
| <b>Filet côté sous pression</b> | G 3/4" jusqu'à 63 VFU cm <sup>3</sup><br>G 1" à partir de 80 VFU cm <sup>3</sup> |
| <b>Filet côté aspiration</b>    | G 3/4" jusqu'à 63 VFU cm <sup>3</sup><br>G 1" à partir de 80 VFU cm <sup>3</sup> |
| <b>Fourniture</b>               | y compris collecteur d'aspiration et flexible de visite                          |



### Description

Fixed displacement pump – hole pattern 80 x 80 – dia. 80 – shaft 8x32x16 ISO 14 – threaded fitting

Suction socket Ø 51.8 mm for HK PBA \*\*\* 51SF,

Suction socket Ø 64.5 mm for HK PBA \*\*\* 64SF

Changing rotational direction can be done by changing the setting screw and suction socket. Details can be found in the accompanying instructions.

### Article

| Désignation            | VFU<br>(cc) | p2<br>max.<br>(bar) | p3<br>max.<br>(bar) | Vitesse de rotation<br>min.<br>(rpm) | Vitesse de rotation<br>max.<br>(rpm) | A<br>(mm) | B<br>(mm) | C<br>(mm) | D<br>(mm) | Sens de rotation | E<br>(mm) | Poids<br>(kg) |
|------------------------|-------------|---------------------|---------------------|--------------------------------------|--------------------------------------|-----------|-----------|-----------|-----------|------------------|-----------|---------------|
| HK PBA 005 L 80 51 SF  | 5           | 350                 | 400                 | 500                                  | 3300                                 | 195       | 104       | 76        | 108       | À gauche         | 54        | 8,7           |
| HK PBA 012 L 80 51 SF  | 12          | 350                 | 400                 | 500                                  | 3100                                 | 195       | 104       | 76        | 108       | À gauche         | 54        | 9,4           |
| HK PBA 018 L 80 51 SF  | 18          | 350                 | 400                 | 500                                  | 2900                                 | 195       | 104       | 76        | 108       | À gauche         | 54        | 9,4           |
| HK PBA 025 L 80 51 SF  | 25          | 350                 | 400                 | 500                                  | 2700                                 | 195       | 104       | 76        | 108       | À gauche         | 54        | 10,0          |
| HK PBA 032 L 80 51 SF  | 32          | 350                 | 400                 | 500                                  | 2700                                 | 202       | 108       | 82        | 108       | À gauche         | 54        | 11,0          |
| HK PBA 040 L 80 51 SF  | 40          | 350                 | 400                 | 500                                  | 2500                                 | 202       | 108       | 82        | 108       | À gauche         | 54        | 11,0          |
| HK PBA 050 L 80 51 SF  | 50          | 350                 | 400                 | 500                                  | 2500                                 | 215       | 118       | 94        | 108       | À gauche         | 54        | 11,5          |
| HK PBA 056 L 80 51 SF  | 56          | 350                 | 400                 | 500                                  | 2300                                 | 215       | 118       | 94        | 108       | À gauche         | 54        | 12,0          |
| HK PBA 063 L 80 51 SF  | 63          | 350                 | 400                 | 500                                  | 2300                                 | 215       | 118       | 94        | 108       | À gauche         | 54        | 12,0          |
| HK PBA 080 L 80 51 SF  | 80          | 350                 | 400                 | 500                                  | 2100                                 | 242       | 132       | 104       | 122       | À gauche         | 60        | 15,5          |
| HK PBA 080 L 80 64 SF  | 80          | 350                 | 400                 | 500                                  | 2100                                 | 242       | 132       | 104       | 122       | À gauche         | 60        | 15,5          |
| HK PBA 108 L 80 51 SF  | 108         | 350                 | 400                 | 500                                  | 1900                                 | 242       | 132       | 105       | 122       | À gauche         | 60        | 16,0          |
| HK PBA 108 L 80 64 SF  | 108         | 350                 | 400                 | 500                                  | 1900                                 | 242       | 132       | 105       | 122       | À gauche         | 60        | 16,0          |
| HK PBA 130 LR 80 51 SF | 130         | 350                 | 400                 | 500                                  | 1750                                 | 242       | 132       | 105       | 122       | Réversible       | 60        | 17,0          |
| HK PBA 130 LR 80 64 SF | 130         | 350                 | 400                 | 500                                  | 1750                                 | 242       | 132       | 105       | 122       | Réversible       | 60        | 17,0          |

p2 = pression de service – p3 = pression maximale